

ЦВЕ ТА ЖИЗ НИ

Жилой
комплекс

на улице
Авиаторов

Жилой комплекс
с пристроенными
нежилыми помещениями
по ул. Авиаторов, 2
в I жилом районе
в г. Абакане

ПД® проект девелопмент



ЖИЛОЙ КОМПЛЕКС «ЦВЕТА ЖИЗНИ» НА УЛ. АВИАТОРОВ В АБАКАНЕ

Эскизный проект жилого комплекса
с пристроенными нежилыми помещениями
по ул. Авиаторов, 2 в I жилом районе
в г. Абакане

Шифр: 05-15

ПД® проект девелопмент

ООО «Проектдевелопмент»

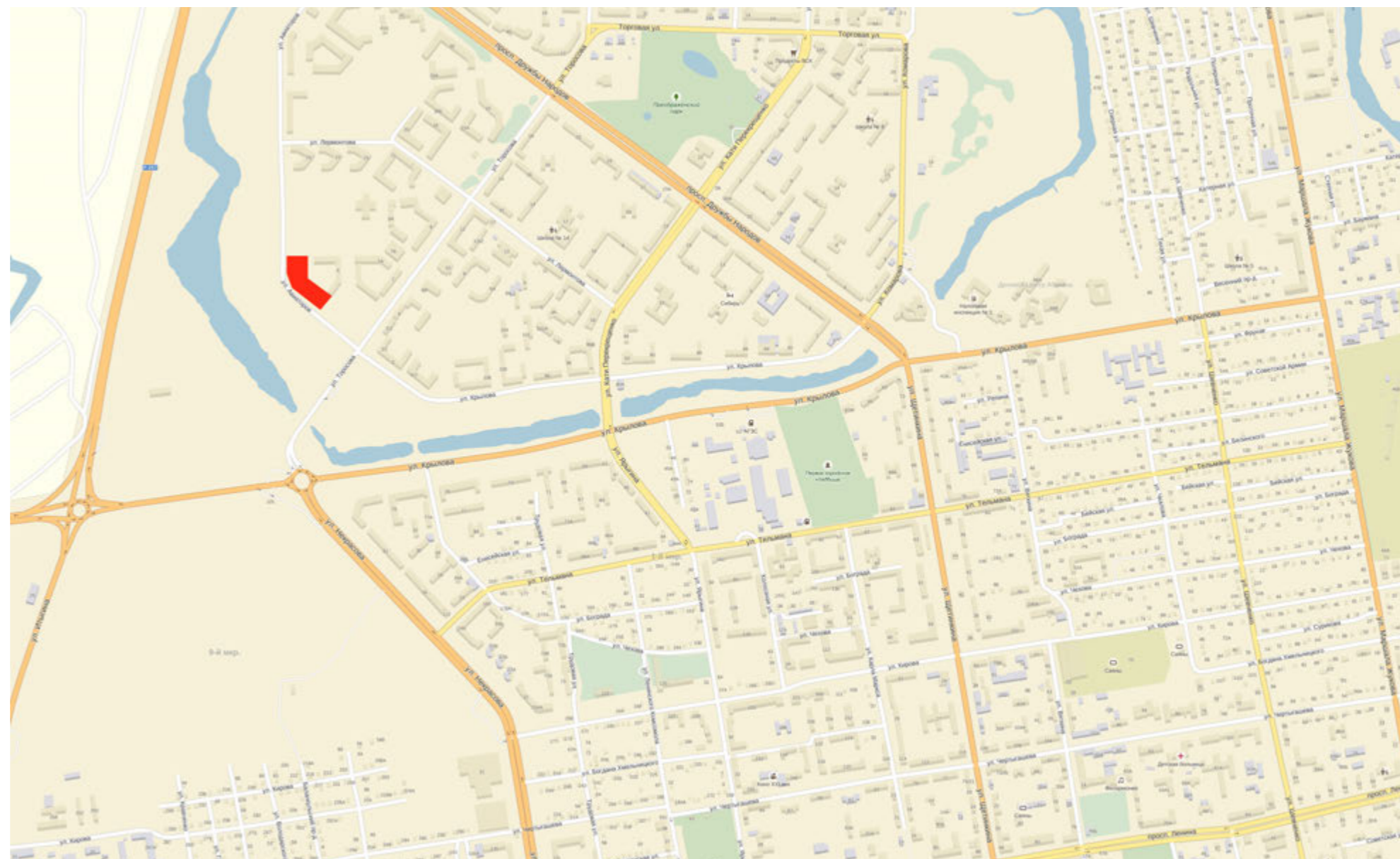
Директор: Александр Осадчий

Главный архитектор проекта: Антон Шаталов

Архитектура, дизайн интерьеров, визуализация:
Евгений и Ярослава Спиридоновы

Дизайнер: Михаил Гусев

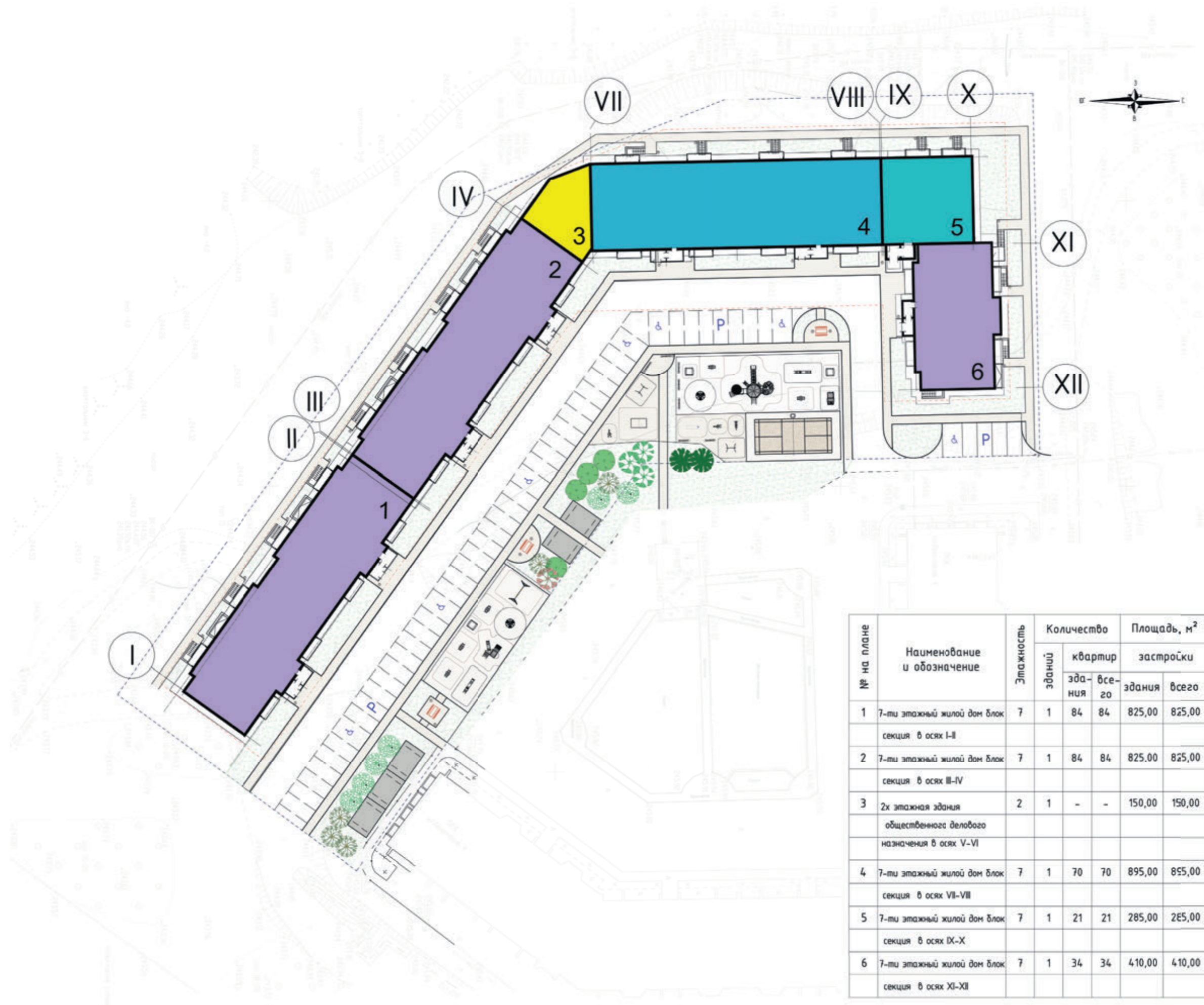
Заказчик: ООО «Трансстрой»



Описание проекта

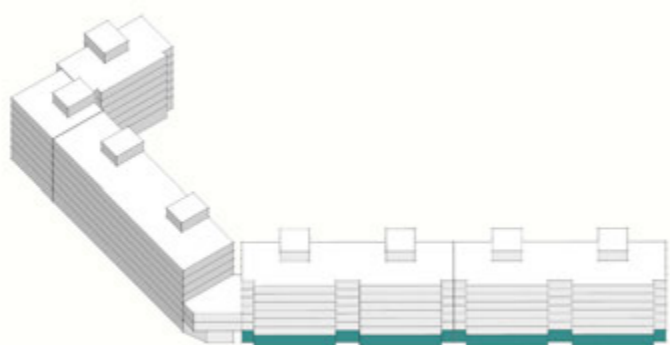
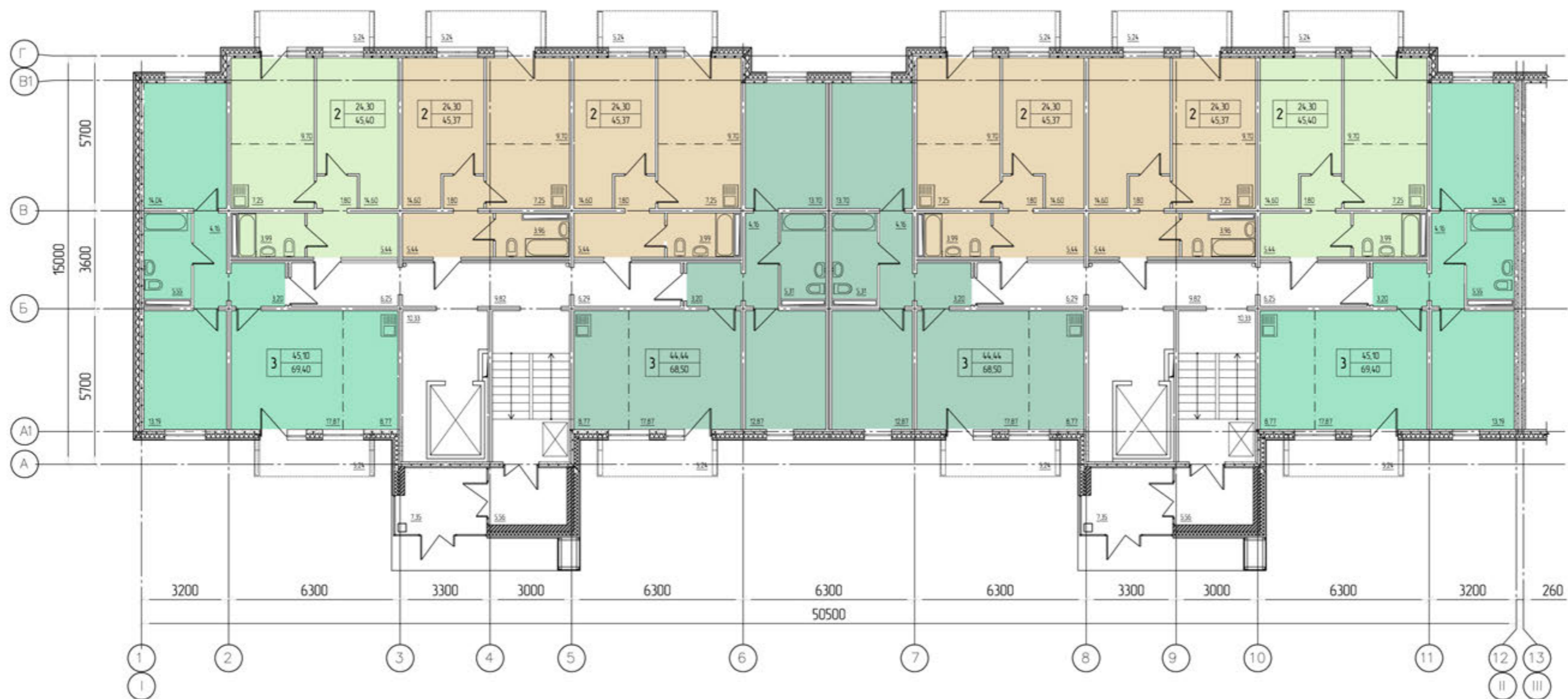
Жилой комплекс «Цвета жизни» находится в динамично развивающемся I жилом районе Абакана, расположенном на северо-западе города. Жилой комплекс состоит из 3-х двухподъездных и 2-х одноподъездных жилых 7-этажных секций, а также трехэтажной общественной встройки, расположенной на изгибе участка. Жилые секции выполнены из крупнопанельного железобетона с применением вентилируемого фасада с комбинацией из трех систем облицовки: КраспанМеталлТекс, КраспанСТ, КраспанФибороцемент. Алюминиевая система остекления балконов с исполь-

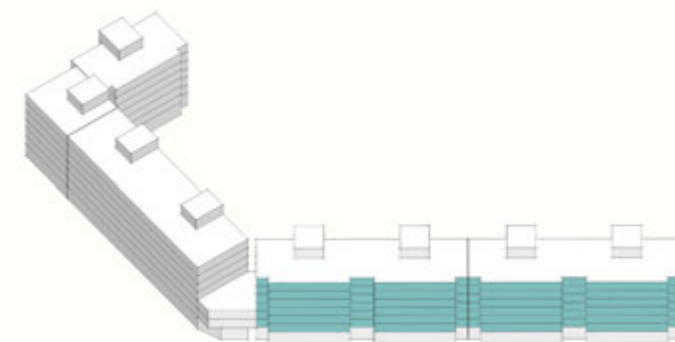
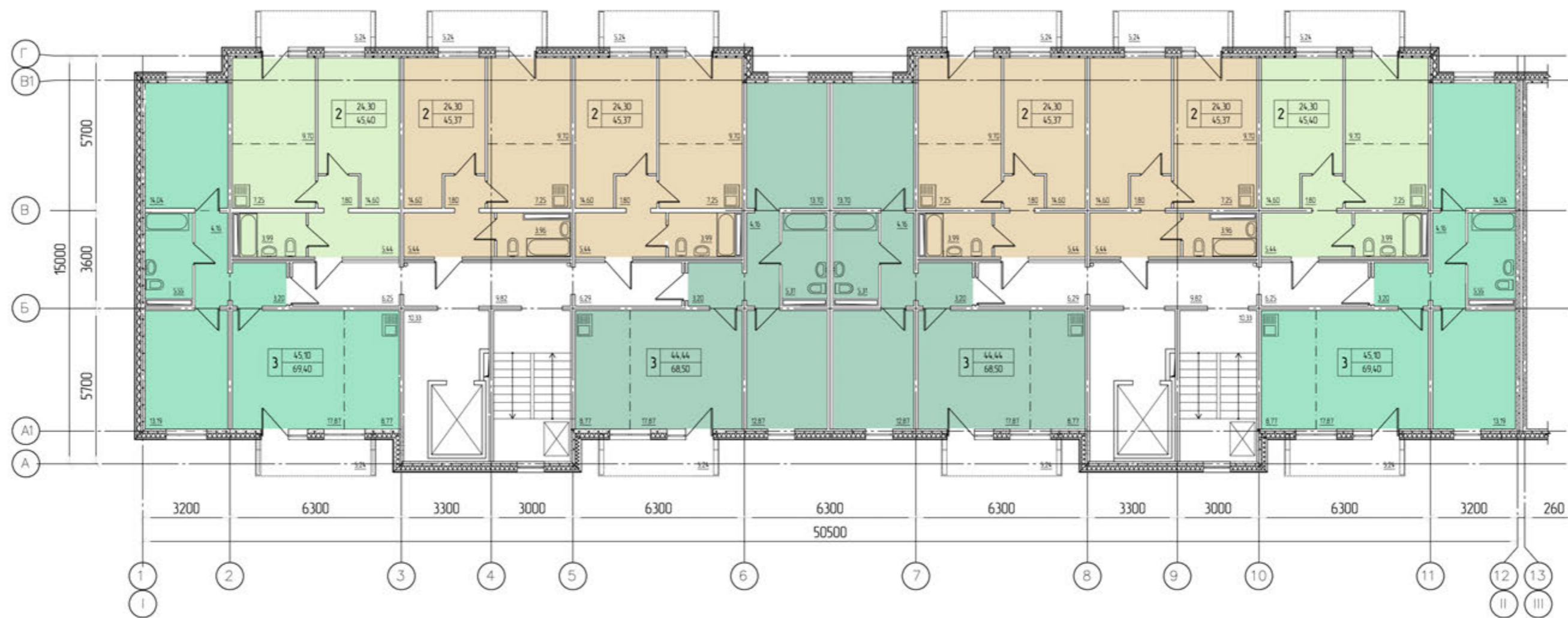
зованием цветных вставок делает объект цельным и выразительным. Активное использование цвета в нюансах подчеркивает современность и свежесть дизайна, а также позволяет гостям комплекса легко сориентироваться. Цветовое кодирование мест общего пользования найдет свое отражение и в интерьере объекта. Трехэтажная общественная вставка с панорамным остеклением является изюминкой комплекса, придает ему выразительные и свежие черты.



№ на плане	Наименование и обозначение	Этажность	Количество		Площадь, м ²		
			зданий	квартир	здания	всего	
1	7-ти этажный жилой дом блок секция в осях I-II	7	1	84	84	825,00	825,00
2	7-ти этажный жилой дом блок секция в осях III-IV	7	1	84	84	825,00	825,00
3	2х этажная здания общественного делового назначения в осях V-VI	2	1	-	-	150,00	150,00
4	7-ти этажный жилой дом блок секция в осях VII-VIII	7	1	70	70	895,00	895,00
5	7-ти этажный жилой дом блок секция в осях IX-X	7	1	21	21	285,00	285,00
6	7-ти этажный жилой дом блок секция в осях XI-XII	7	1	34	34	410,00	410,00

Широтная секция, количество:	4	Секция I-II, III-IV							Количество квартир			
Площадь застройки	1 650,00	Тип	S пом.	S балк	с коэф. 0,3	S общ. кв.	кол-во на этаже	кол-во этажей	S общ. кв. с секции	1ком.	2ком.	3ком.
Общая площадь здания	9 645,72	2а	43,83	5,24	1,57	45,40	4	7	1 271,20		84	56
Площадь квартир	7 673,12	2б	43,80	5,24	1,57	45,37	8	7	2 540,72			
		3а	67,83	5,24	1,57	69,40	4	7	1 943,20			
		3б	66,93	5,24	1,57	68,50	4	7	1 918,00			
								Жилой:	7 673,12	Общее количество квартир 140		
Общественная встройка	1	Секция V-VI										
Площадь застройки	93,37	Этаж	S пом.	S общ.								
Общая площадь здания	291,22	1	35,29	67,10								
Площадь офисов	216,41	2	90,56	110,09								
		3	90,56	110,09								
		Нежилой:	216,41									
Меридиональная секция, кол-во:	2	Секция VII-VIII							Количество квартир			
Площадь застройки	895,00	Тип	S пом.	S балк	с коэф. 0,3	S общ. кв.	кол-во на этаже	кол-во этажей	S общ. кв. с секции	1ком.	2ком.	3ком.
Общая площадь здания	5 229,35	1а	33,61	5,24	1,57	35,18	4	7	985,04	28	28	28
Площадь квартир	4 270,56	2а	47,49	5,24	1,57	49,06	2	7	686,84			
		2б	46,43	5,24	1,57	48,00	2	7	672,00			
		3а	67,24	5,24	1,57	68,81	4	7	1 926,68			
								Жилой:	4 270,56	Общее количество квартир 84		
Угловая секция, количество:	1	Секция IX-X							Количество квартир			
Площадь застройки	285,00	Тип	S пом.	S балк	с коэф. 0,3	S общ. кв.	кол-во на этаже	кол-во этажей	S общ. кв. с секции	1ком.	2ком.	3ком.
Общая площадь здания	1 624,63	1а	30,79	4,07	1,22	32,01	1	1	32,01	1	13	7
Площадь квартир	1 267,03	2а	57,41	5,24	1,57	58,98	1	7	412,86			
		2б	47,84	4,07	1,22	49,06	1	6	294,36			
		3а	73,83	5,24	1,57	75,40	1	7	527,80			
								Жилой:	1 267,03	Общее количество квартир 21		
Меридиональная секция, кол-во:	1	Секция XI-XII							Количество квартир			
Площадь застройки	410,00	Тип	S пом.	S балк	с коэф. 0,3	S общ. кв.	кол-во на этаже	кол-во этажей	S общ. кв. с секции	1ком.	2ком.	3ком.
Общая площадь здания	2 409,40	1а	29,75			29,75	1	1	29,75	1	20	13
Площадь квартир	1 839,77	2а	43,83	5,24	1,57	45,40	2	7	635,60			
Площадь офисов	69,40	2б	43,80	5,24	1,57	45,37	1	6	272,22			
		3а	67,83	5,24	1,57	69,40	2	6,5	902,20			
		Офис	69,40			69,40						
				Нежилой:	69,40			Жилой:	1 839,77	Общее количество квартир 34		
Итого:									Количество квартир			
Площадь застройки	3 333,37								1ком.	2ком.	3ком.	
Общая площадь здания	19 200,32								30	145	104	
Площадь квартир	15 050,48											
Площадь нежилой части	285,81								Общее количество квартир 279			





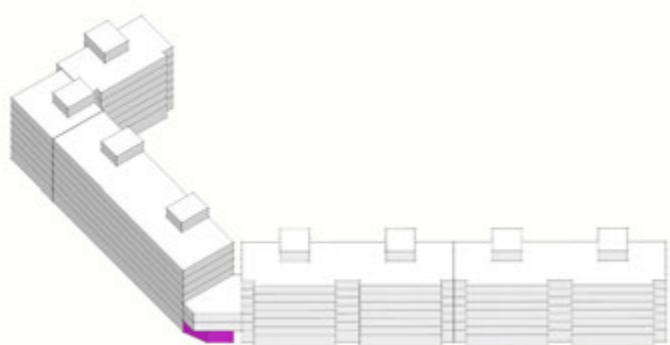
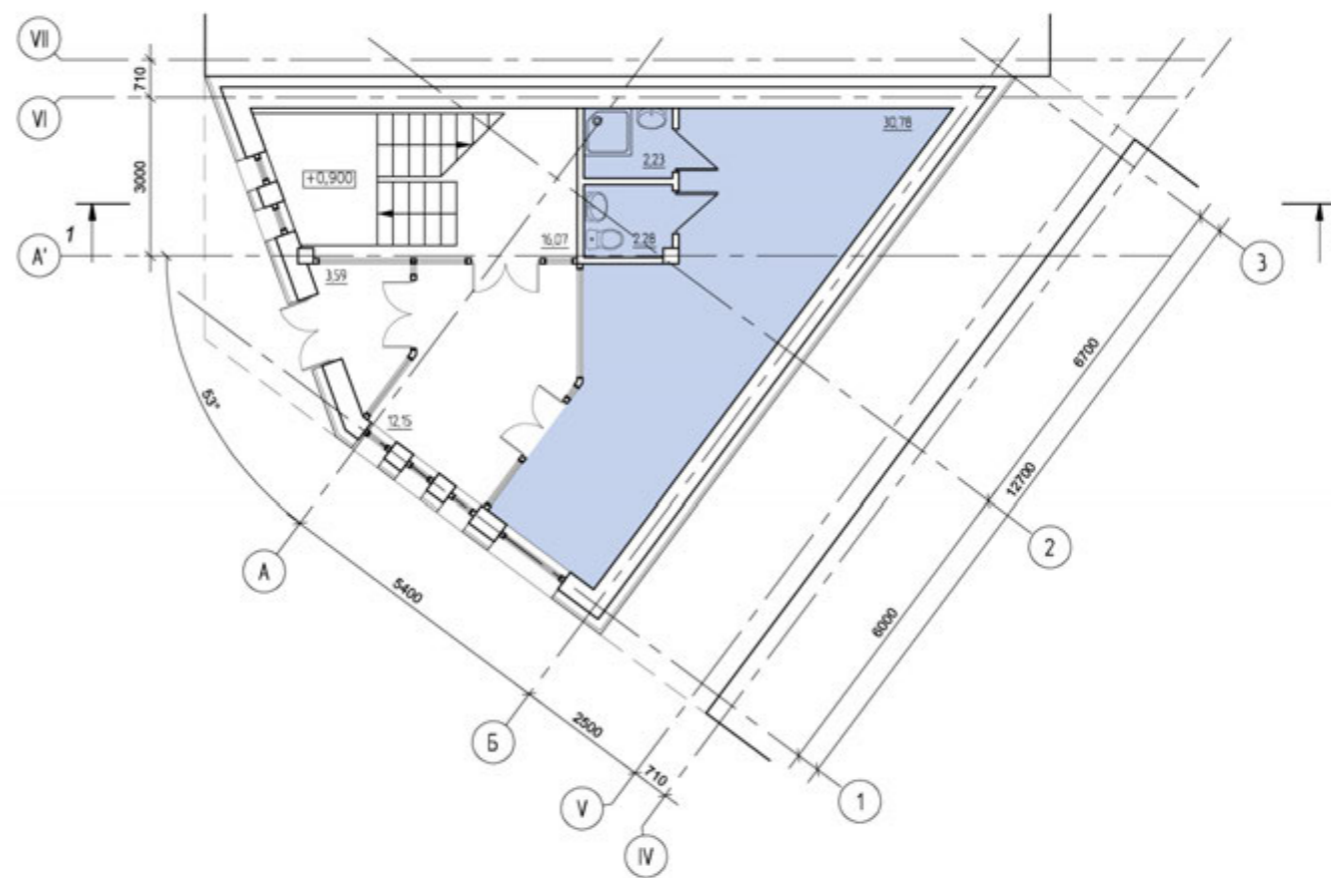
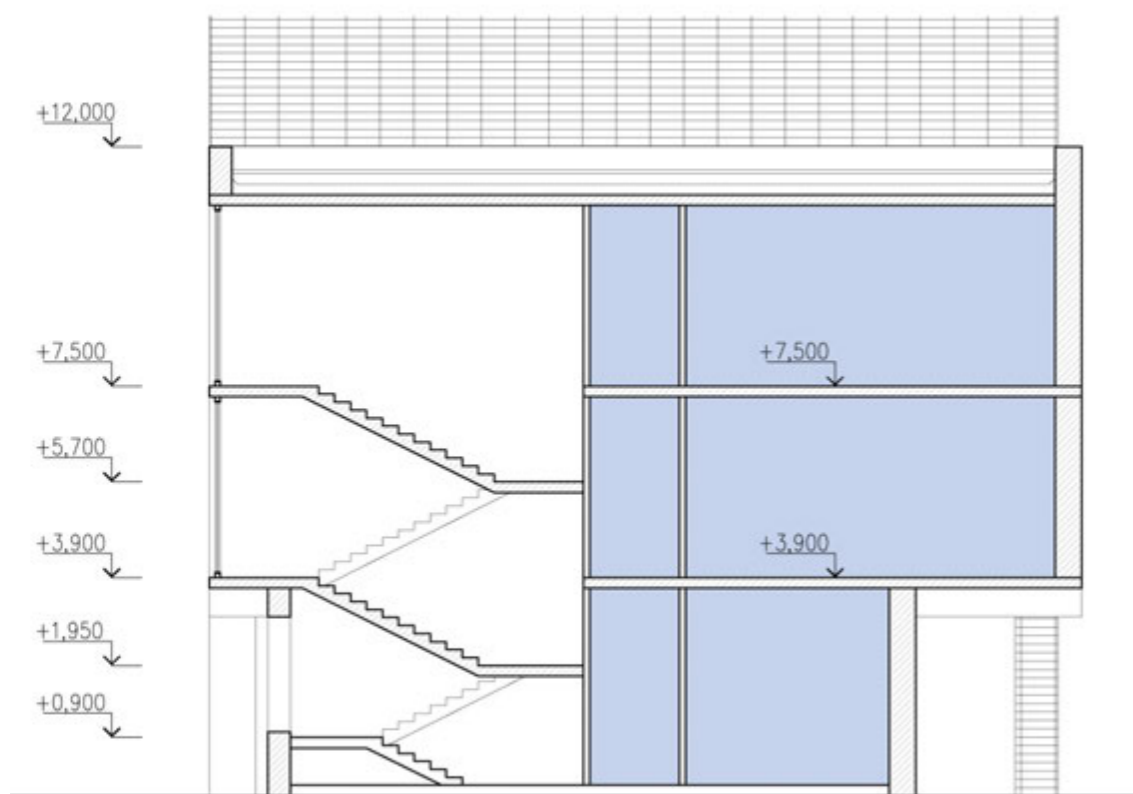
7

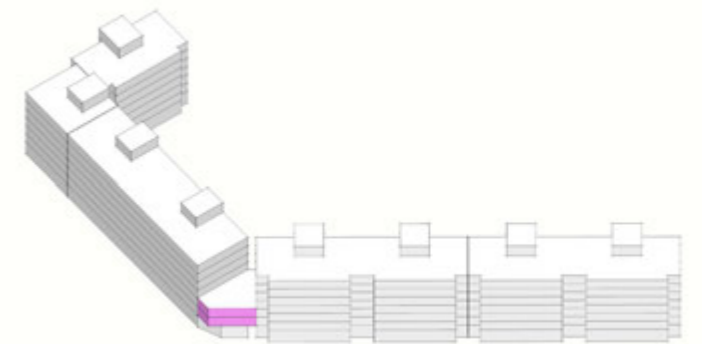
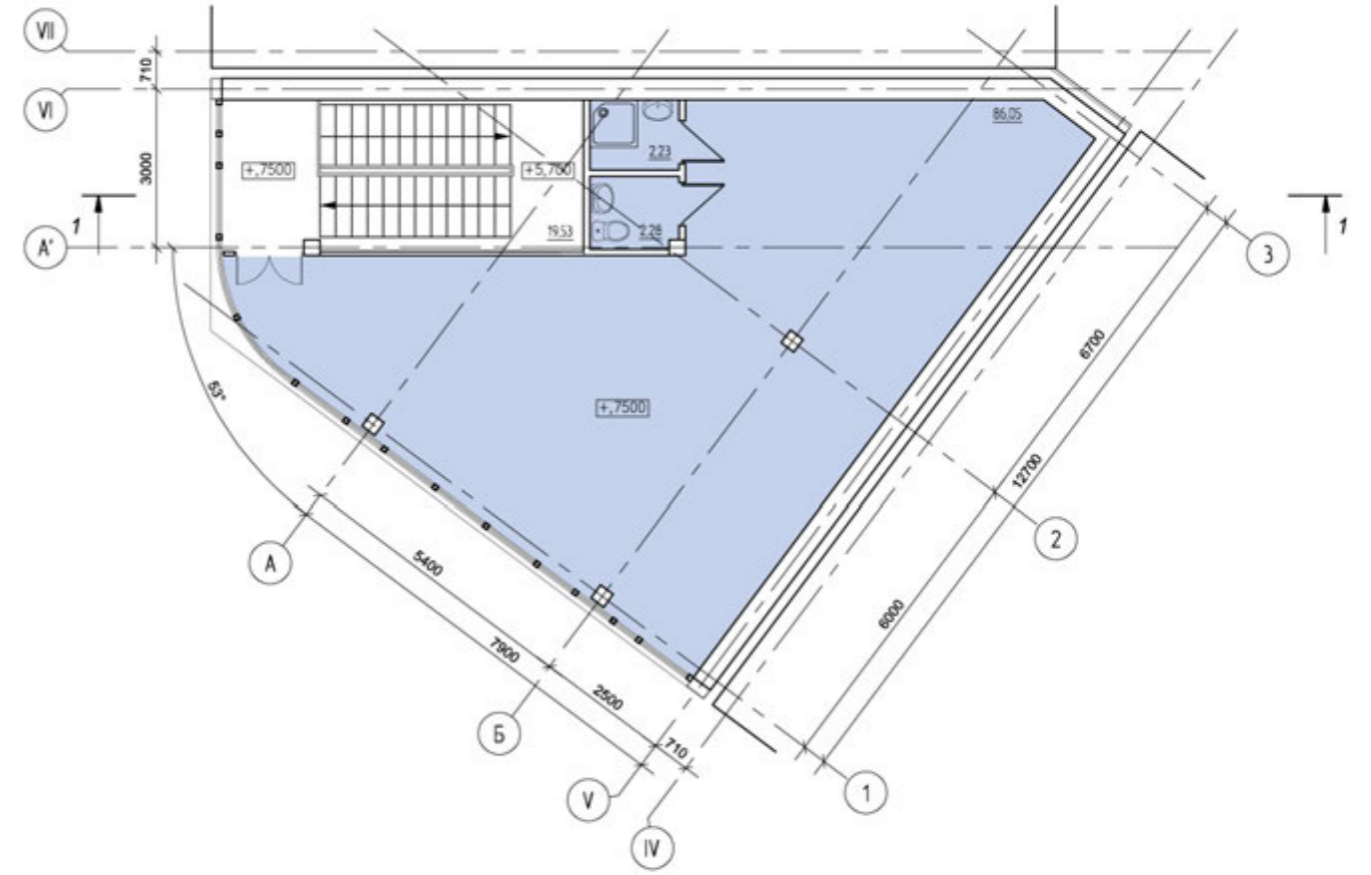
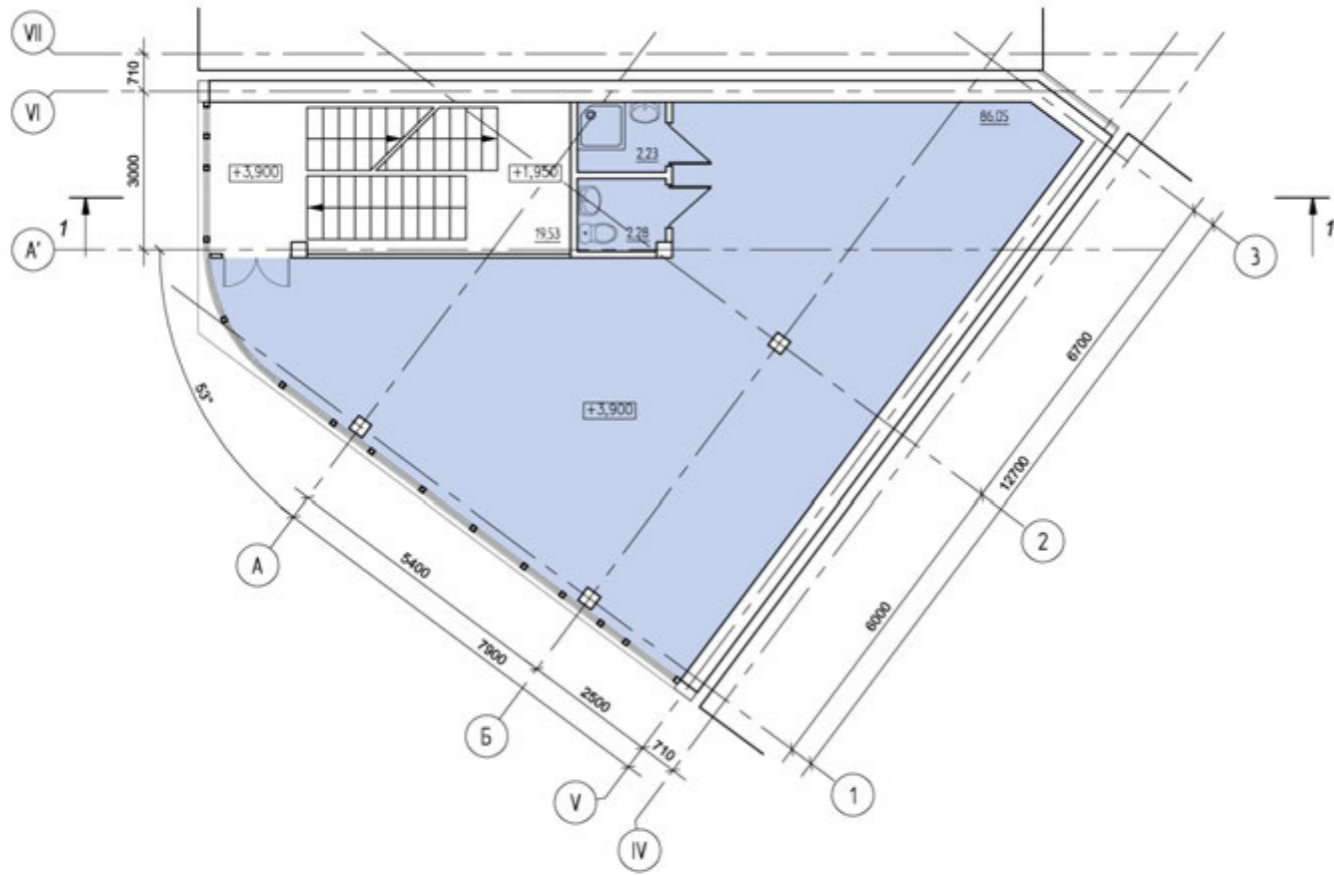
Эскизный проект

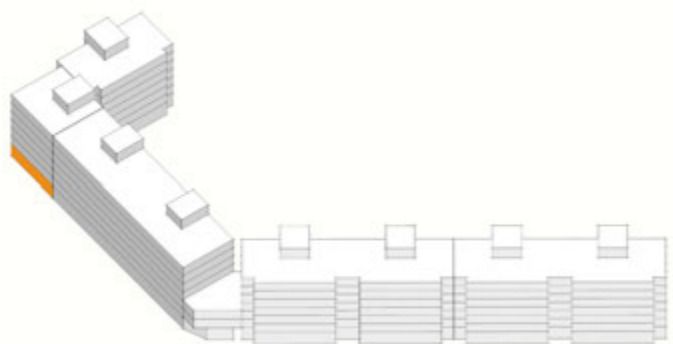
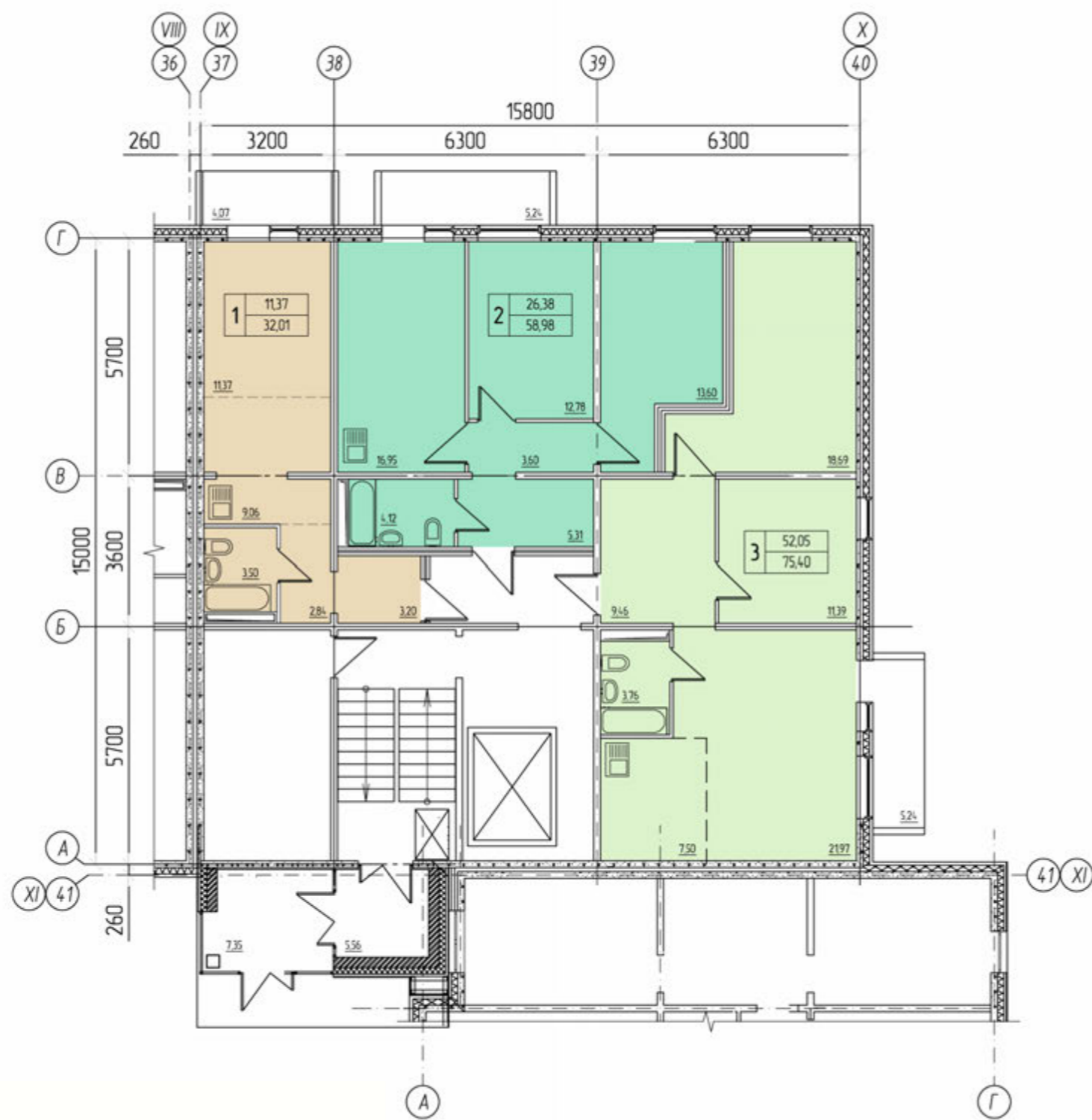
Планировки секций I-II и III-IV – идентичны.

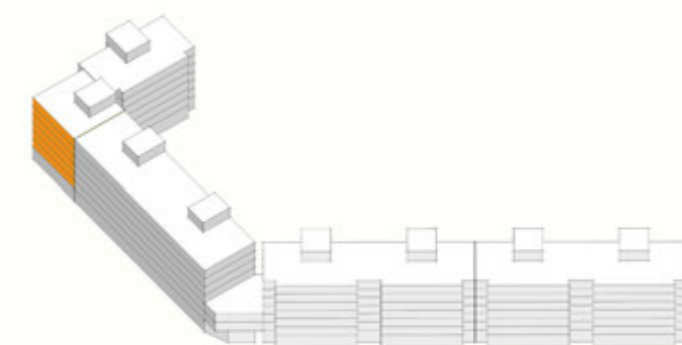
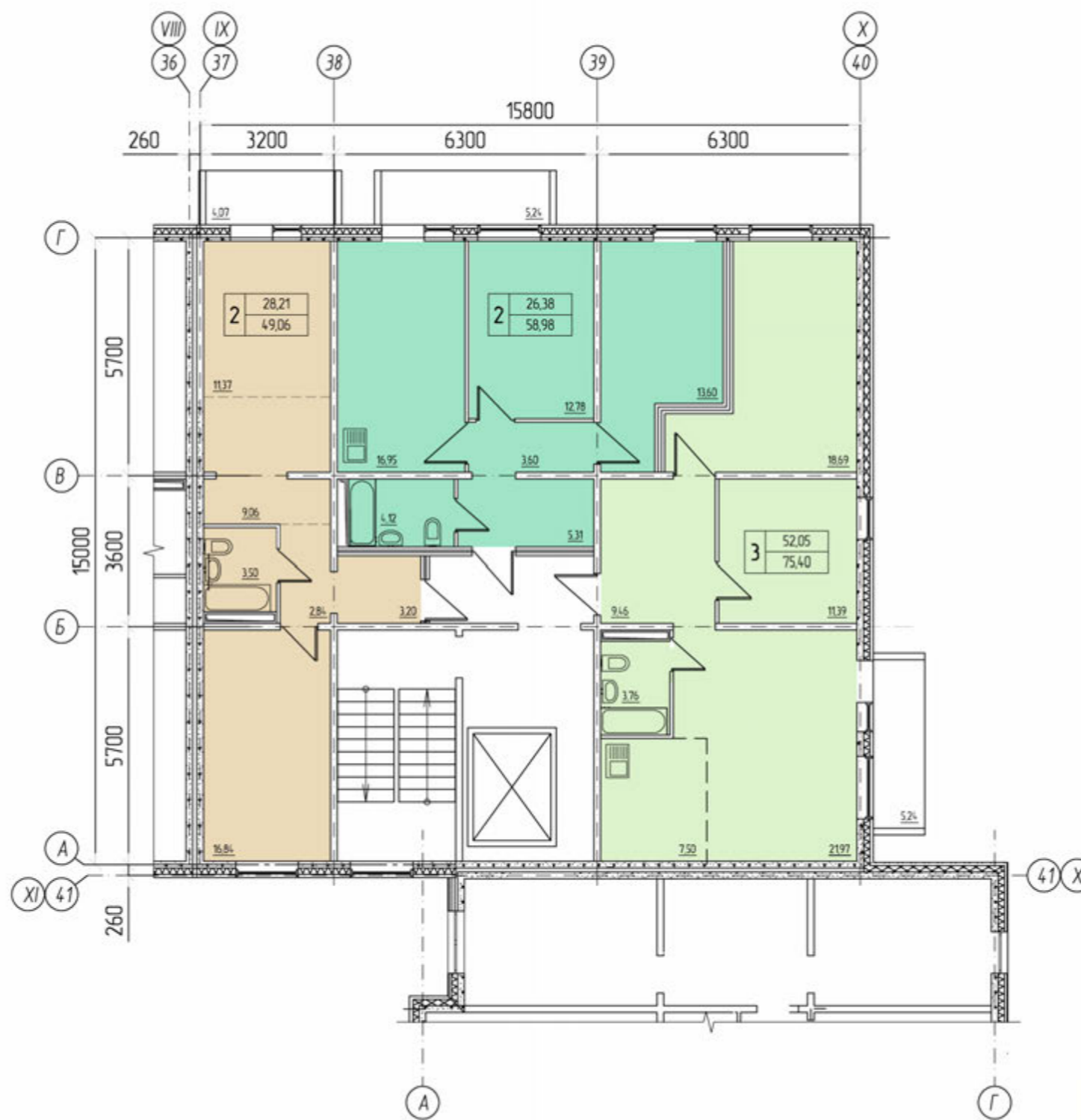
Секции I-II, III-IV. План типового этажа

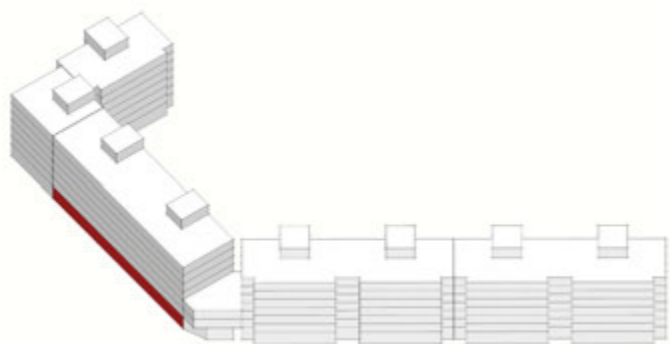
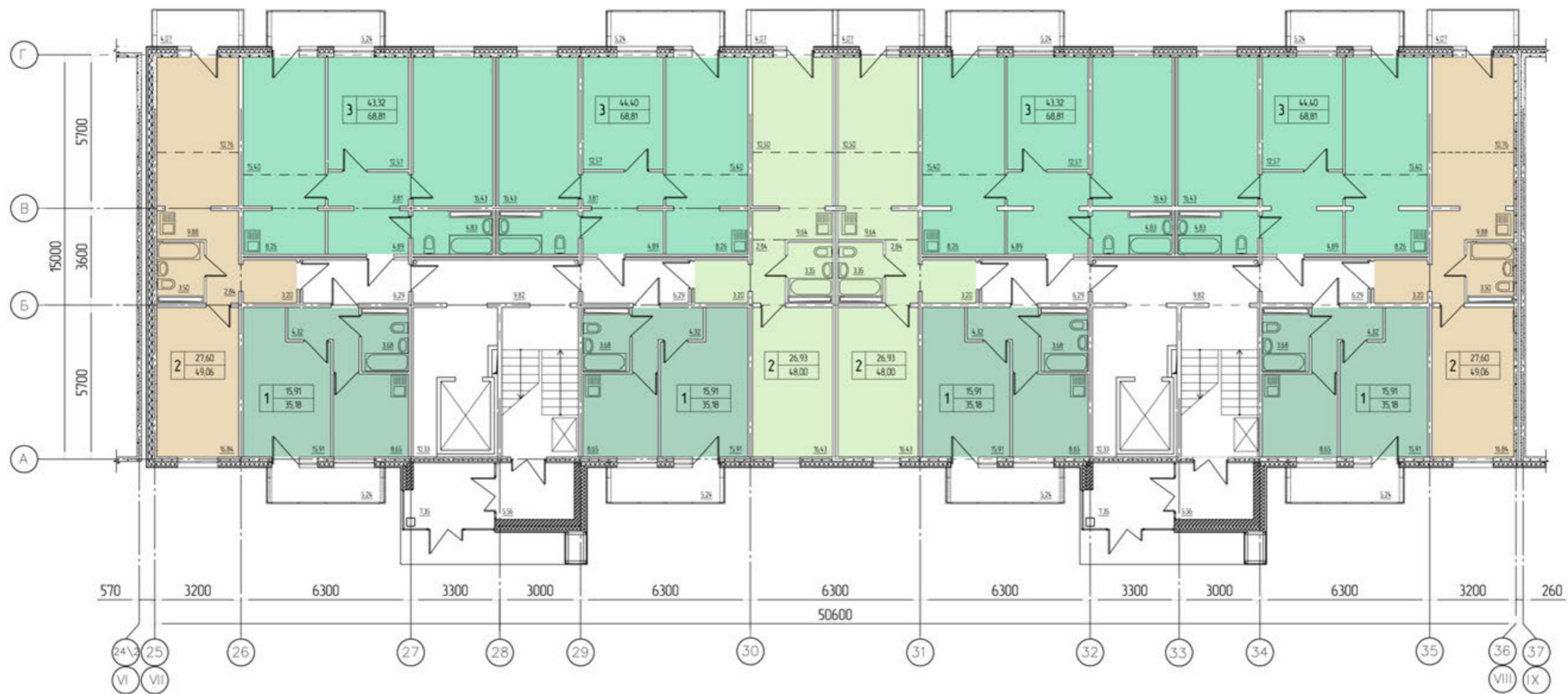
ПЛАНЫ

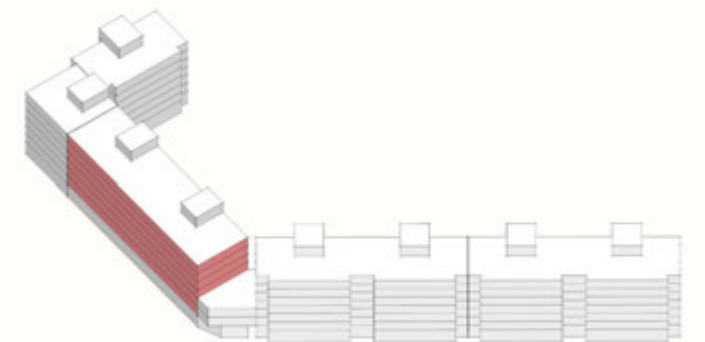
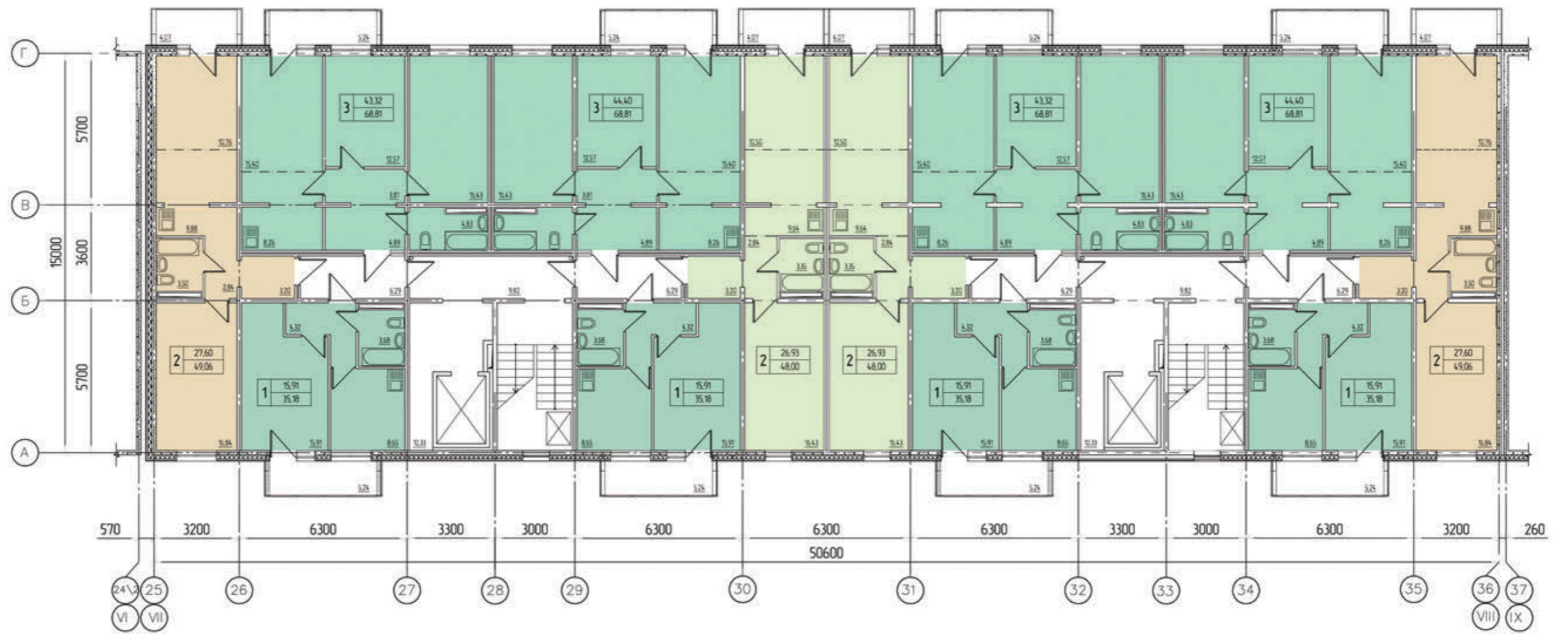


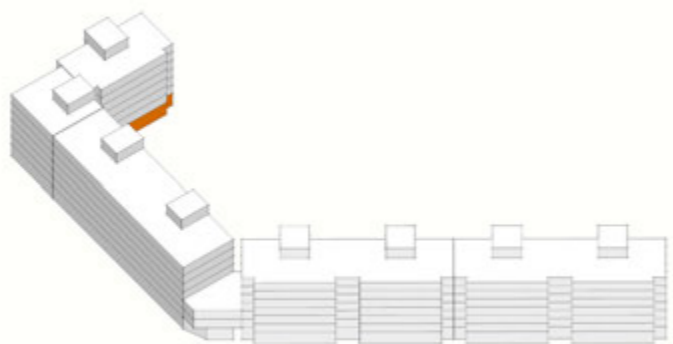
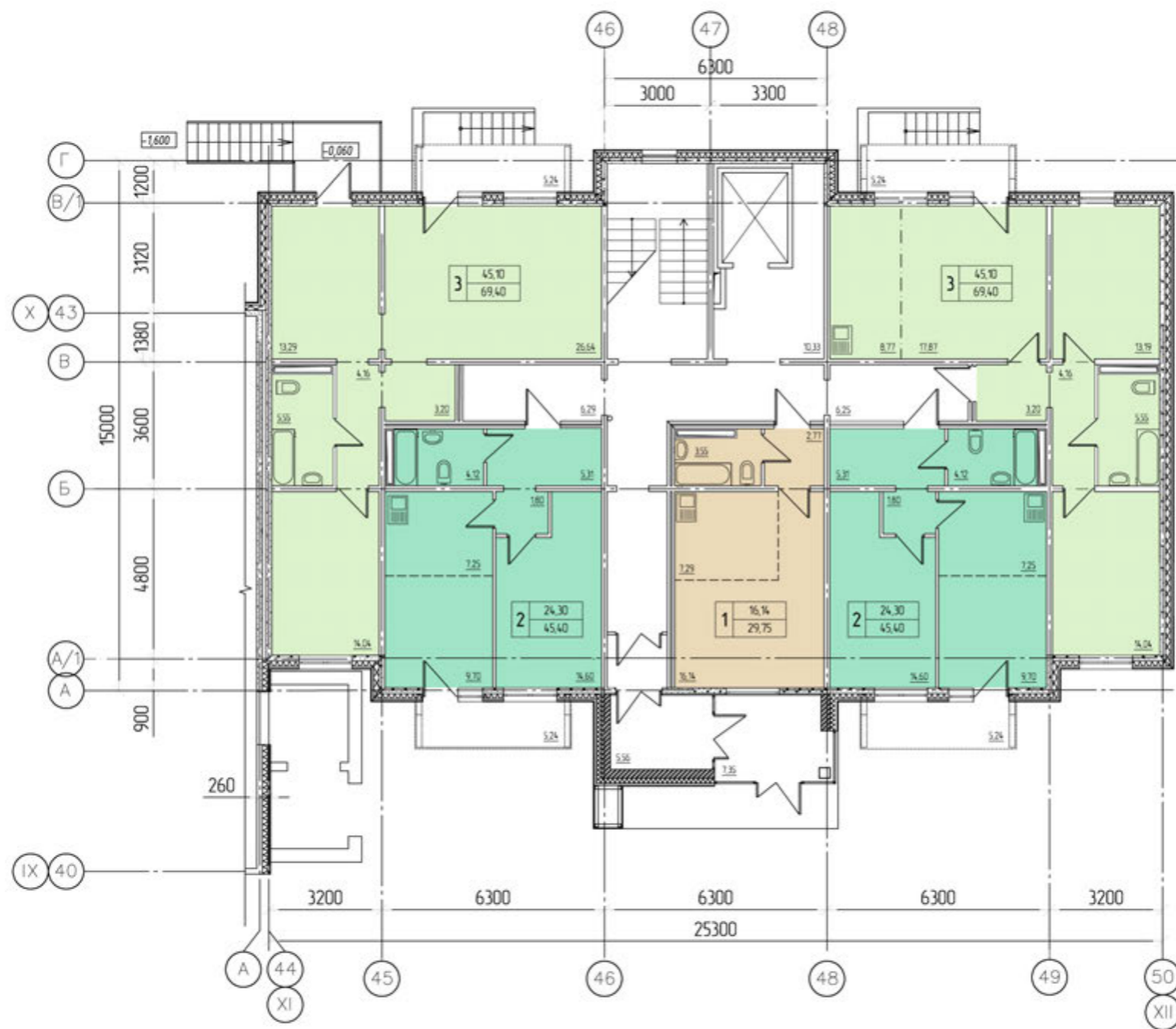


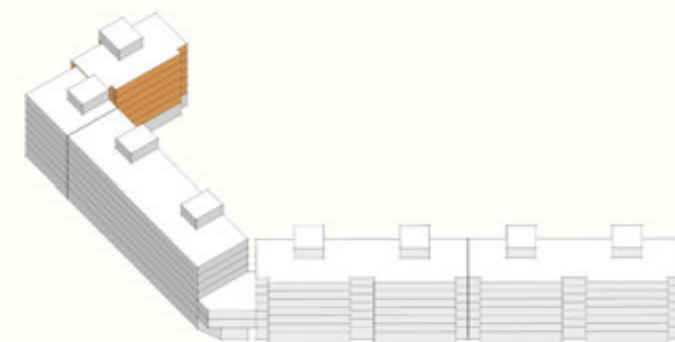
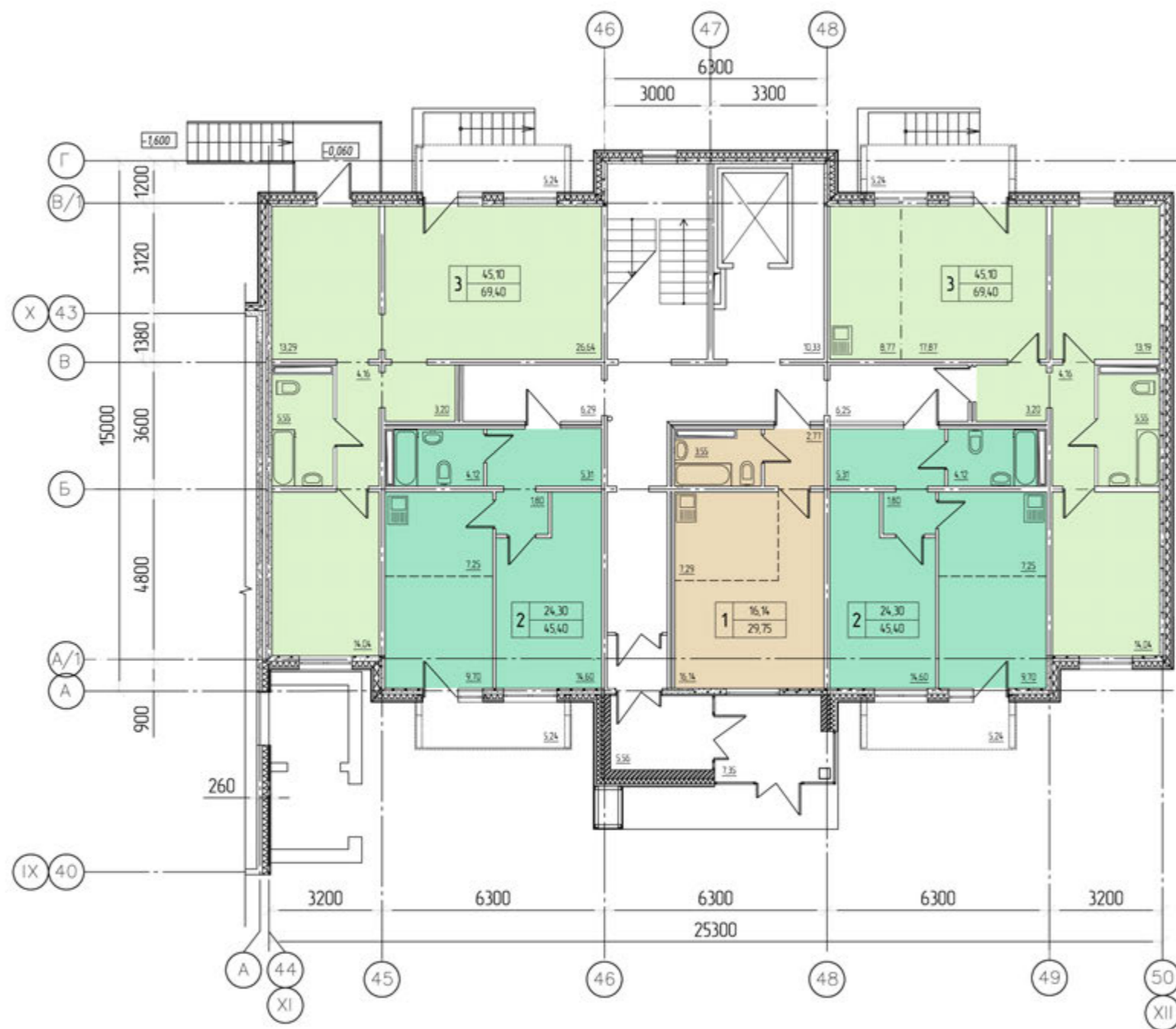




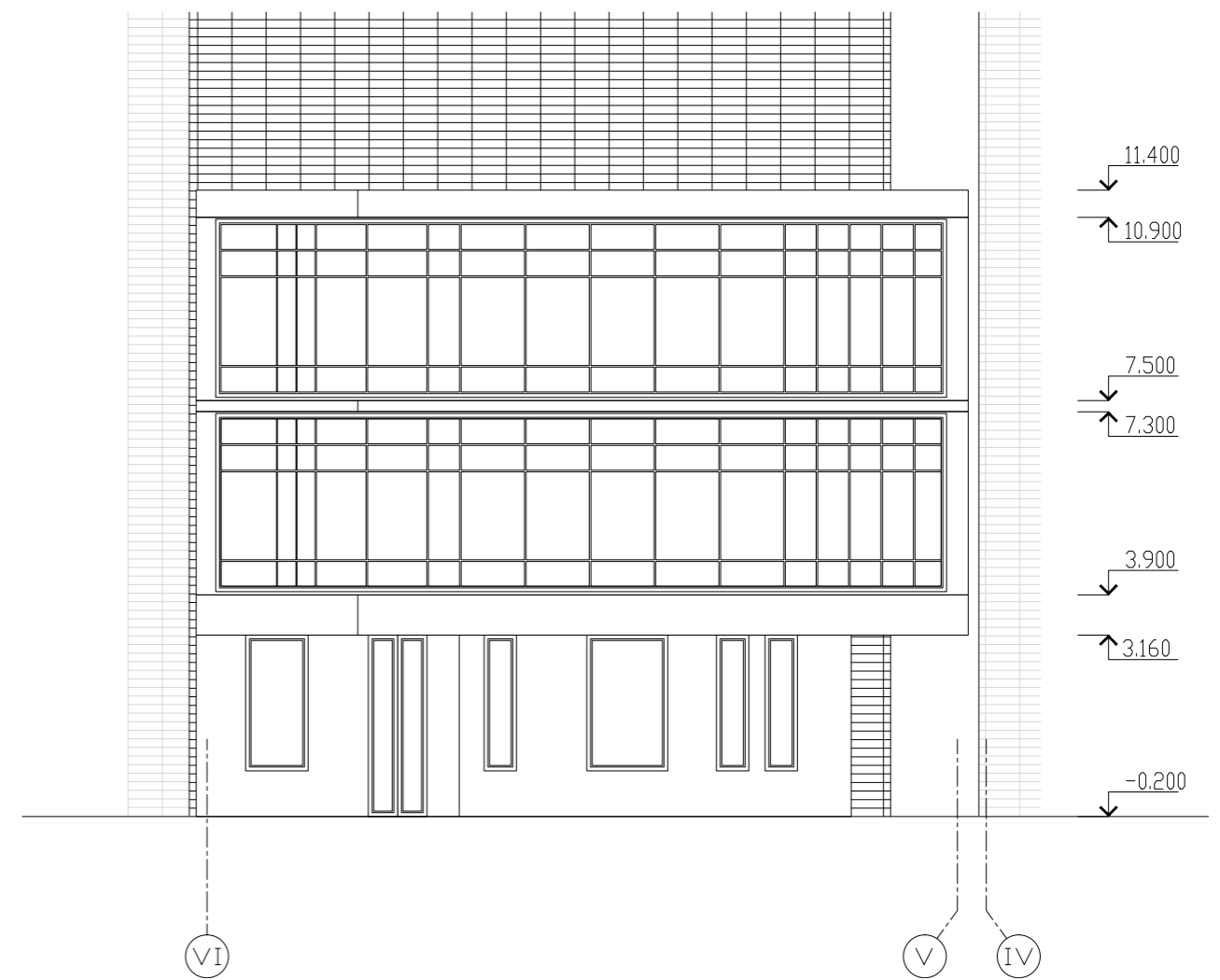
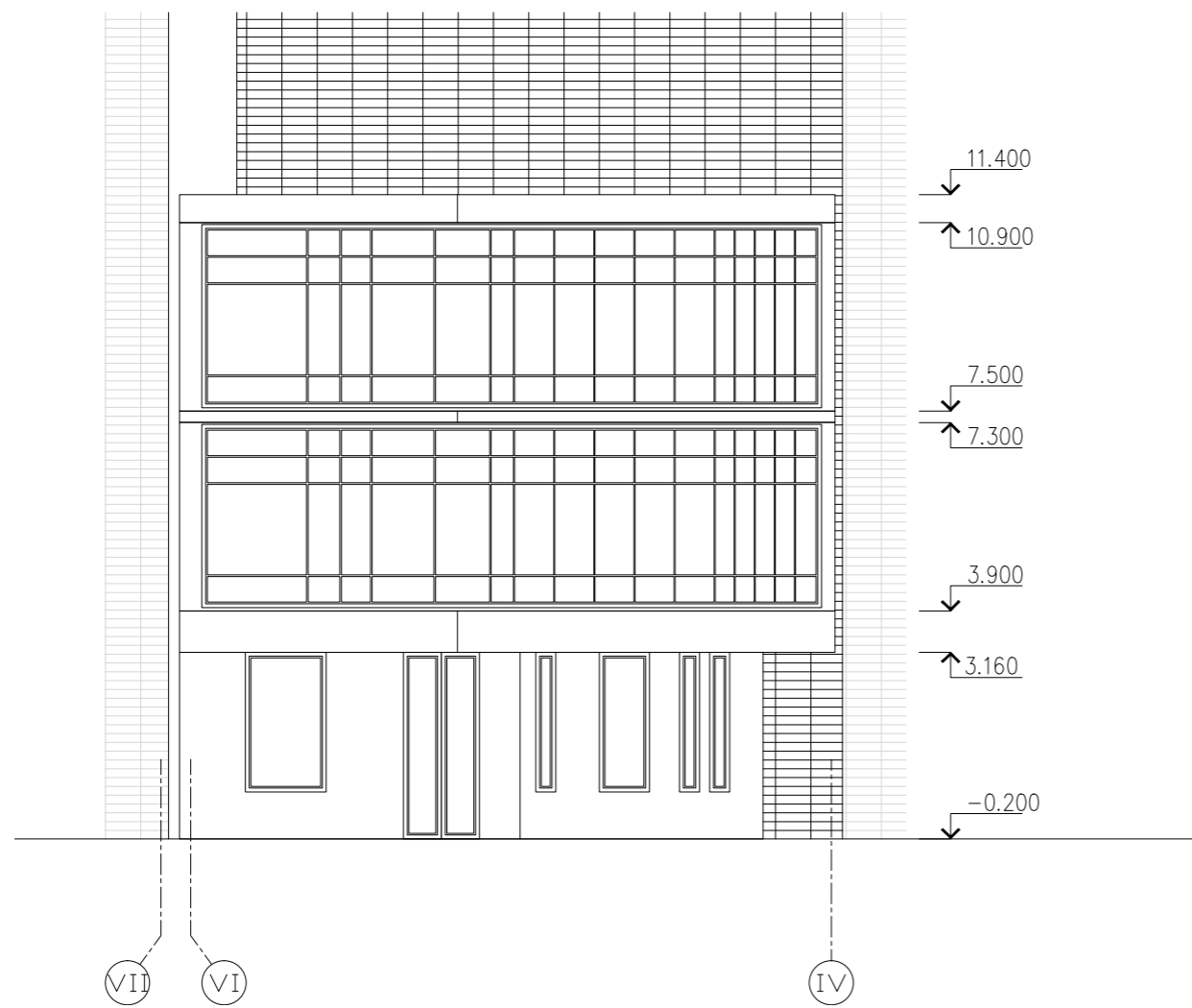


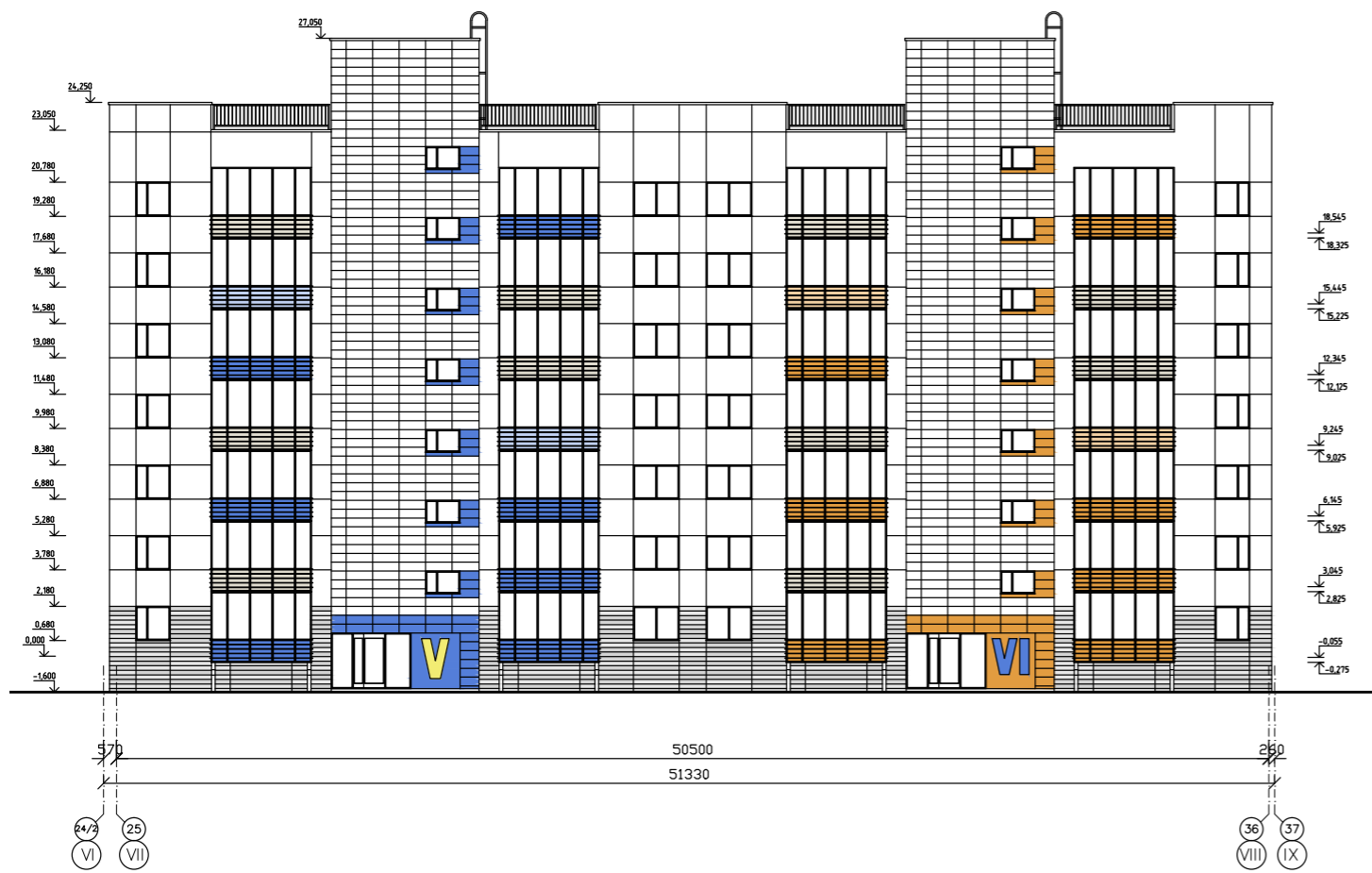


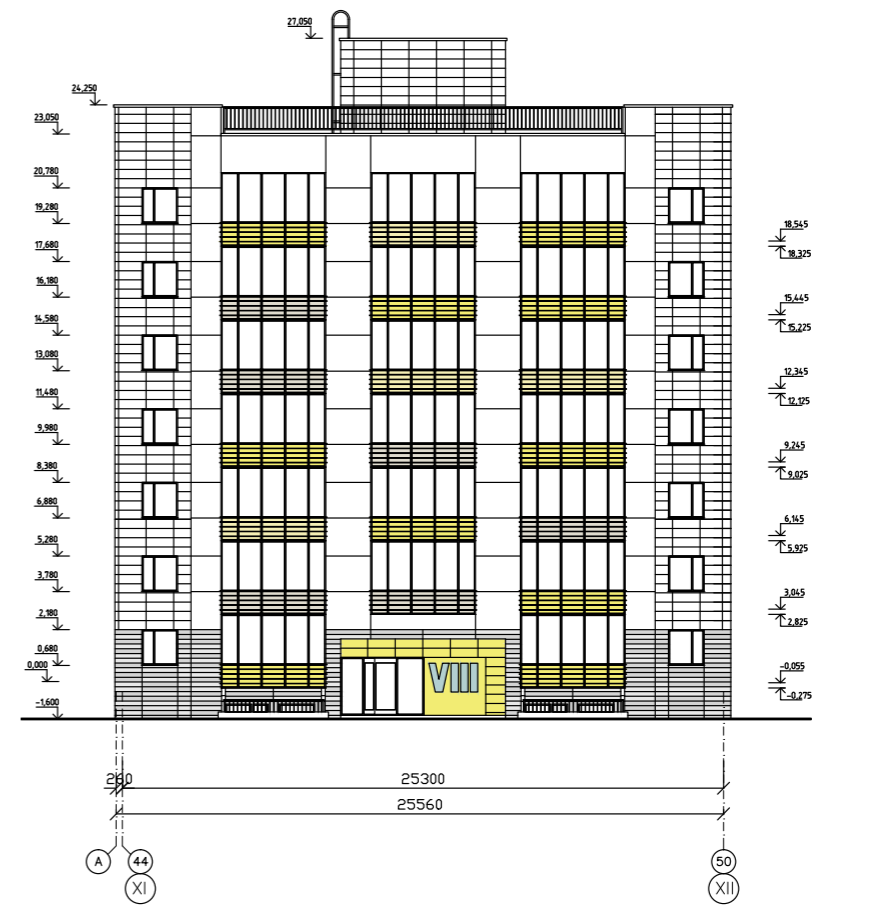
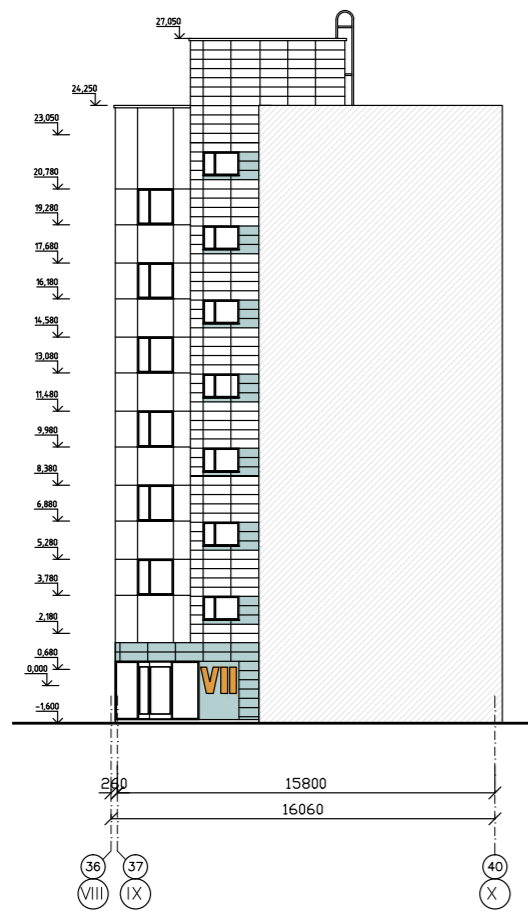
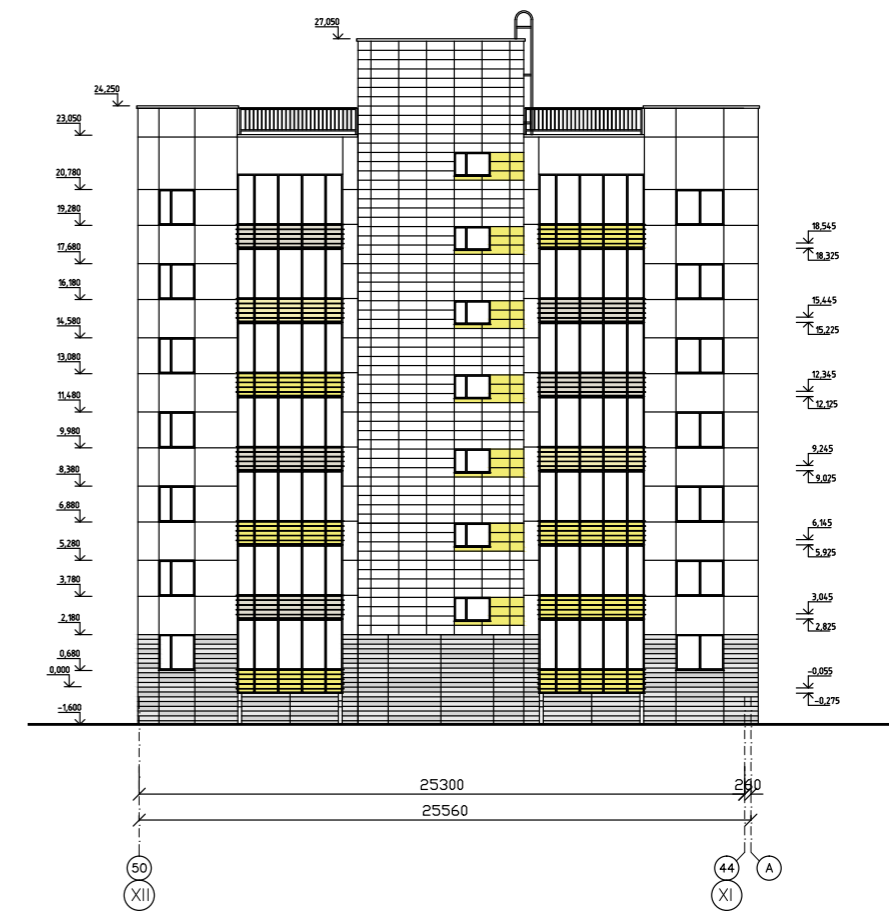
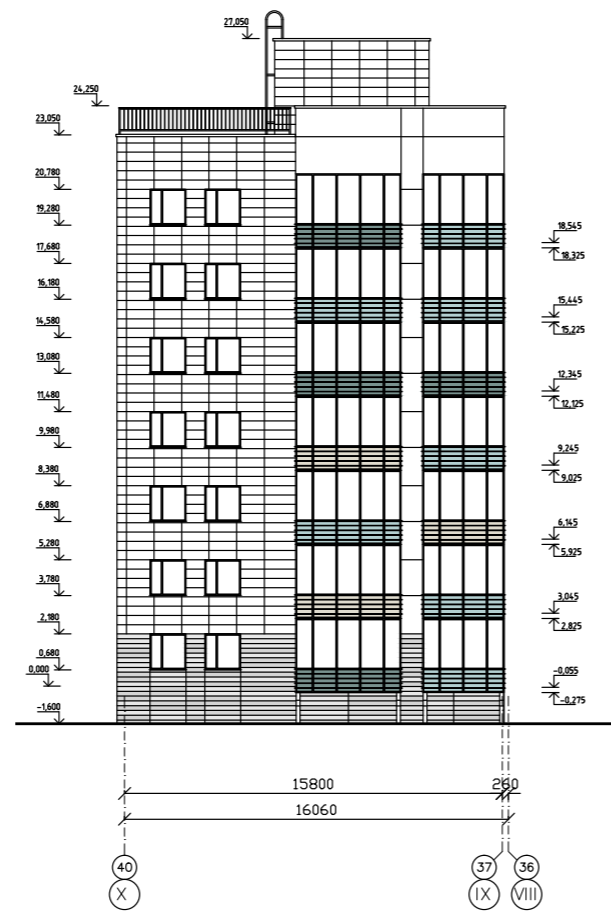
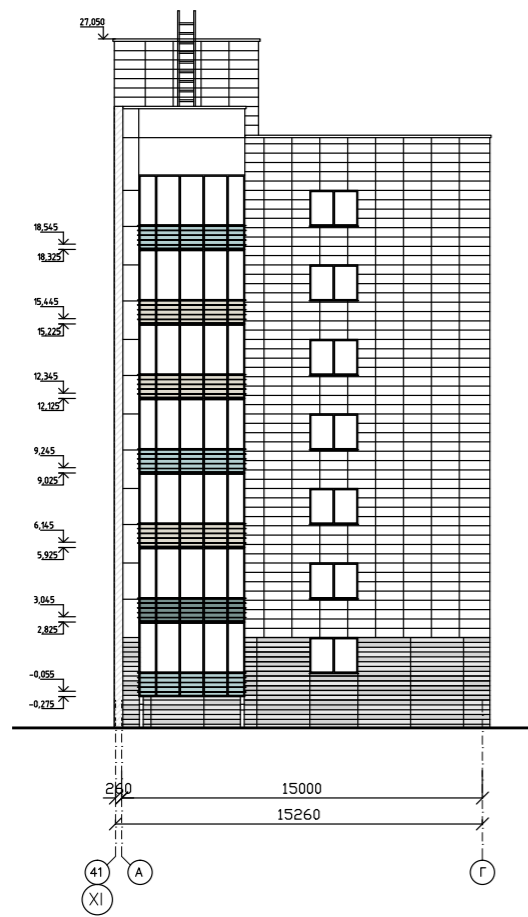


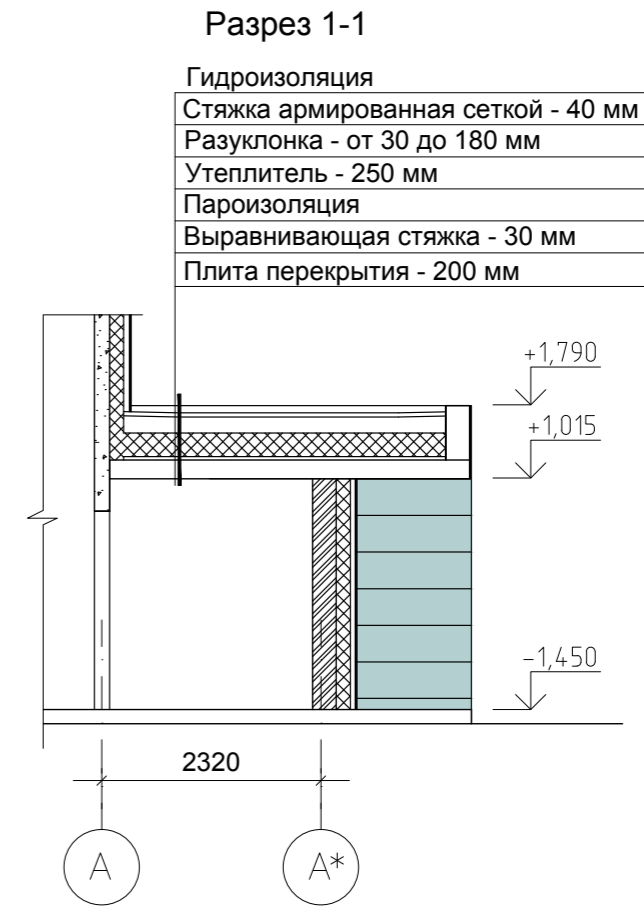
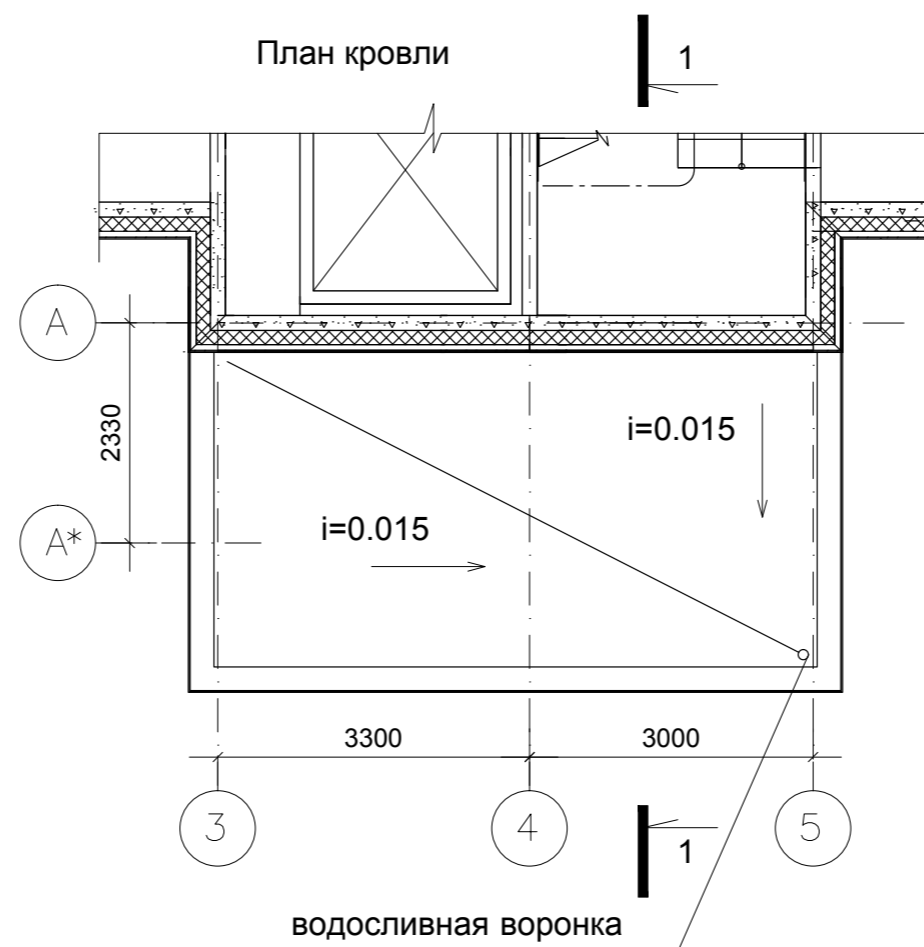
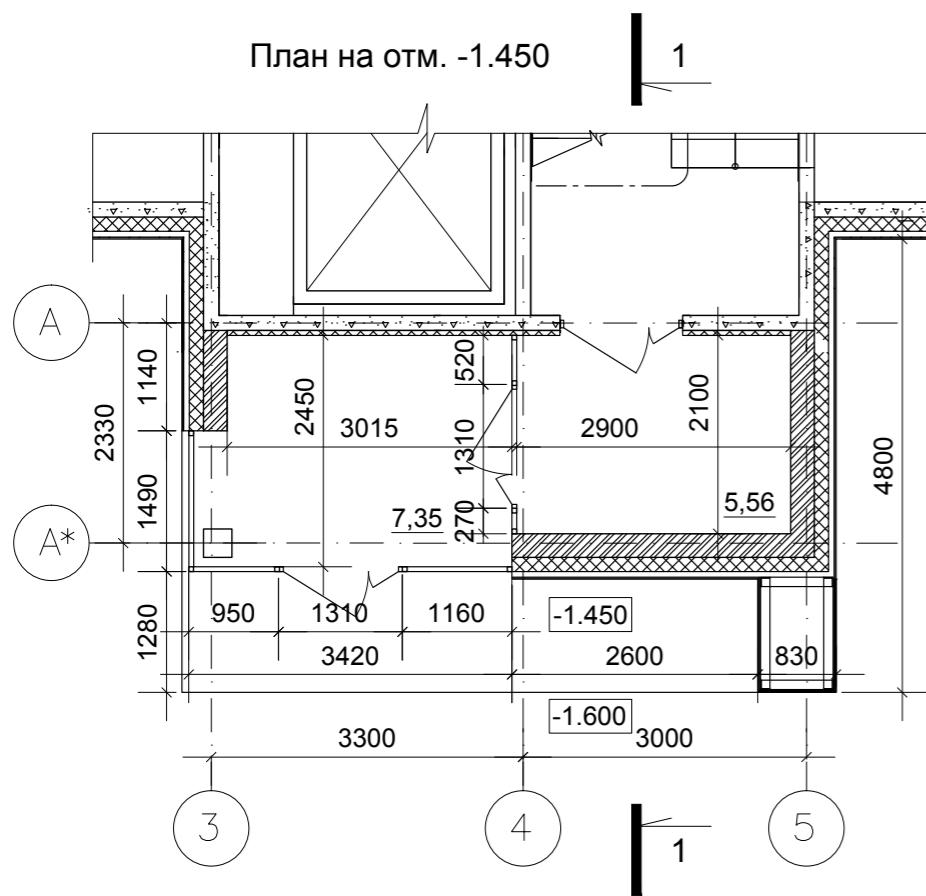
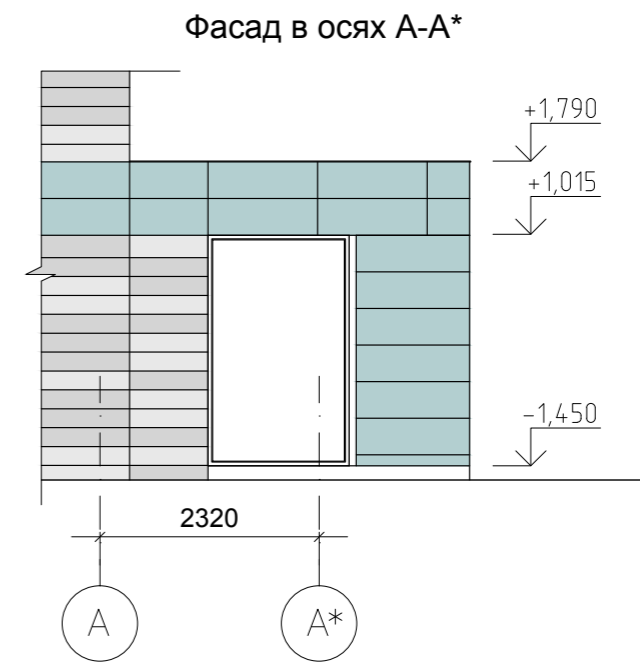
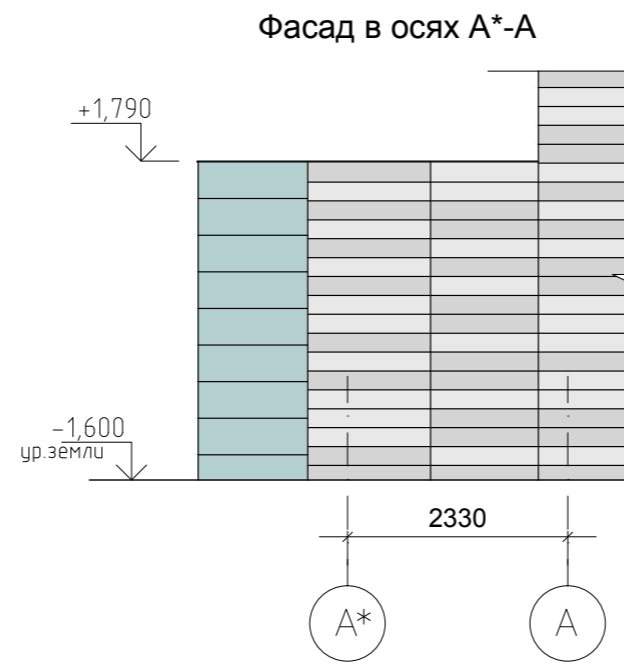
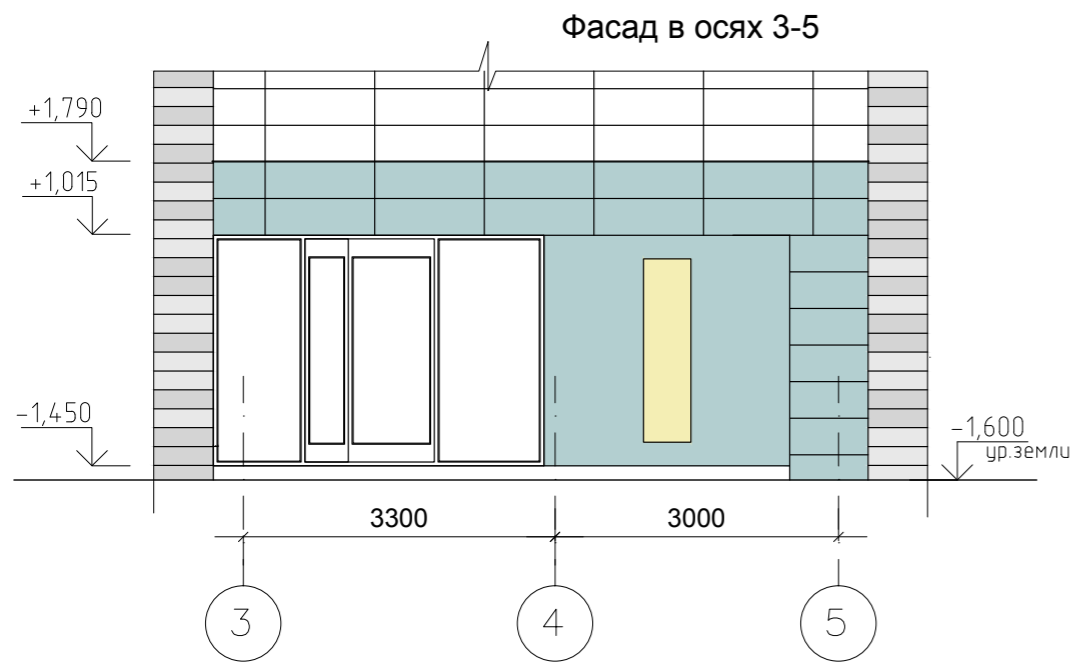












ИНТЕРЬЕРЫ

Мы постарались создать наиболее комфортные, уютные и функциональные планировки квартир. Эскизы интерьеров помогут будущим жителям эффективно организовать свое жилое пространство. Мы предлагаем различные варианты расстановки

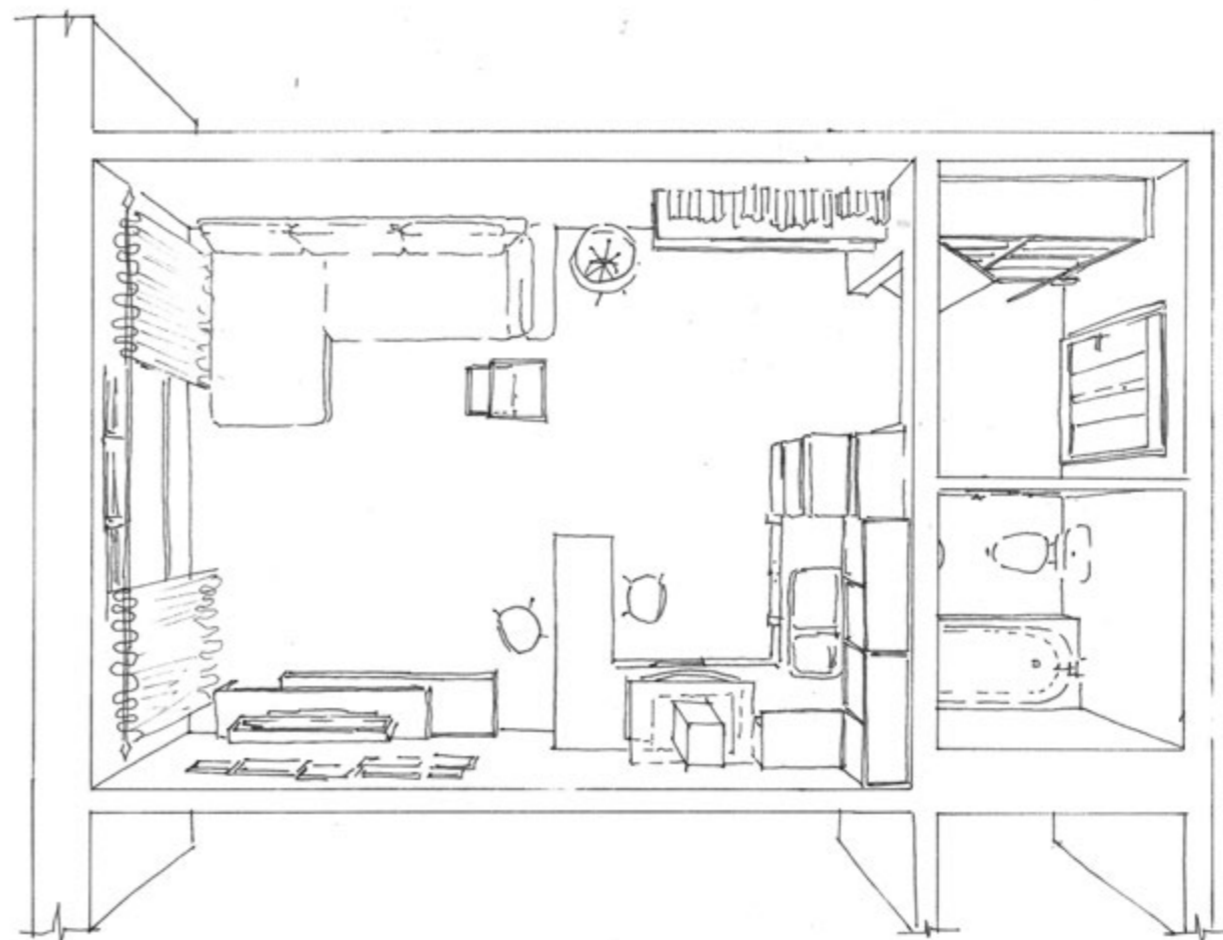
мебели в зависимости от состава семьи и стиля её жизни. В наших квартирах упор делается на общее жилое пространство, где проводит время вся семья. Даже скромные по размеру квартиры могут быть очень удобными и вполне функциональными.

Студия и однокомнатная квартира

Квартира прекрасно подойдёт молодому человеку, паре или пожилым родителям.

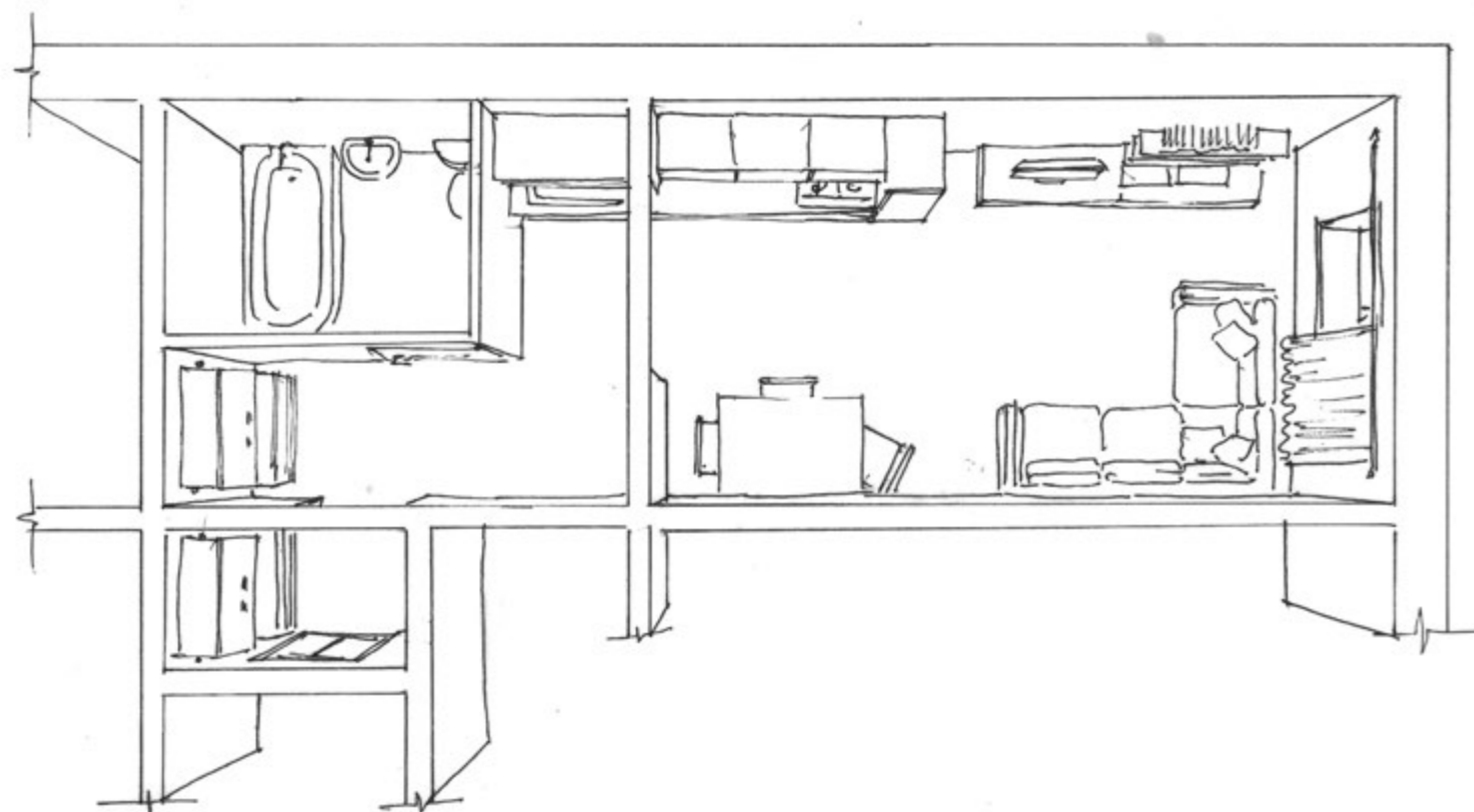


Студия, вариант 1





Студия, вариант 2



25

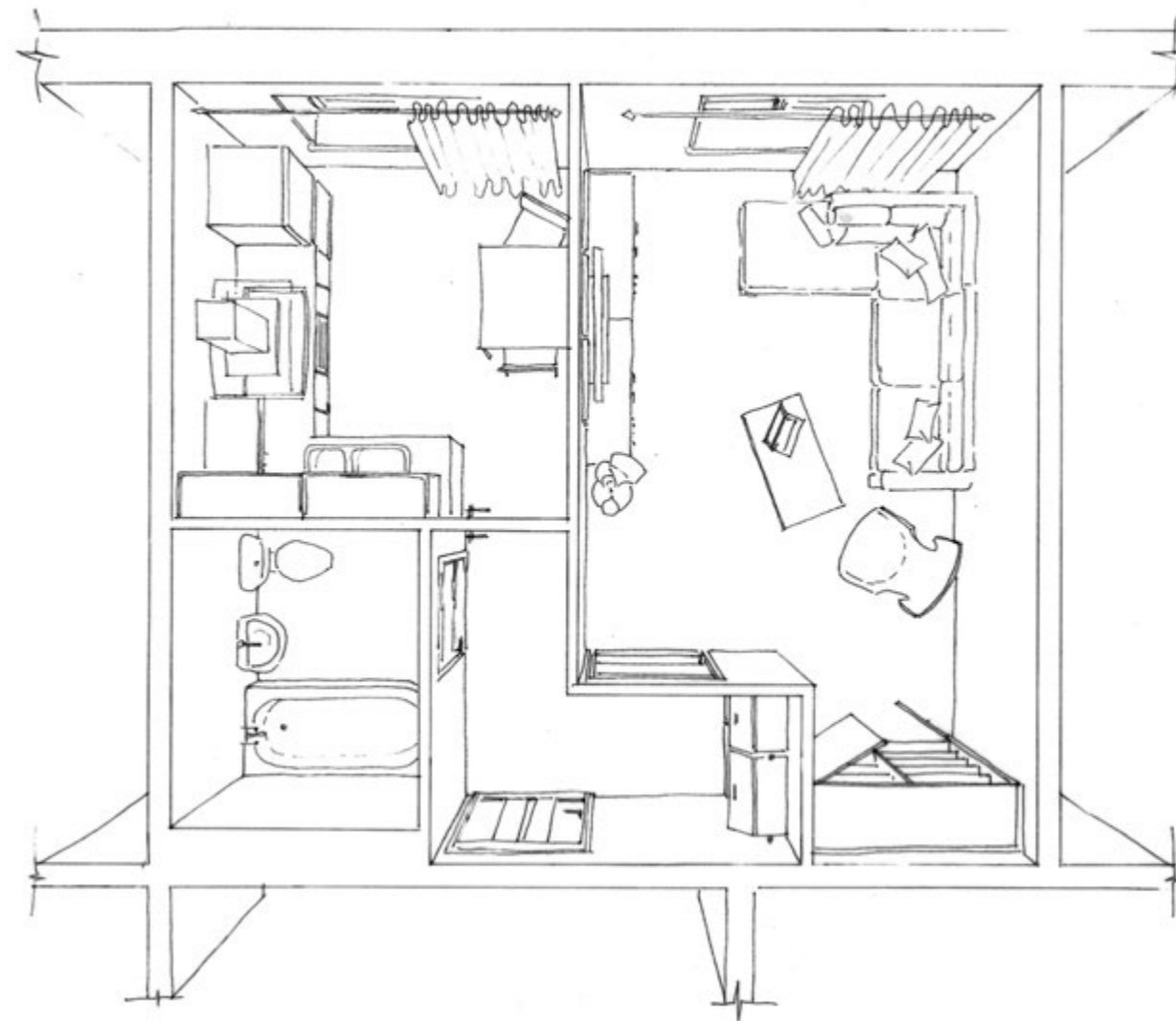
Эскизный проект

Угловая секция. Студия

ИНТЕРЬЕРЫ



Однокомнатная
квартира с кухней

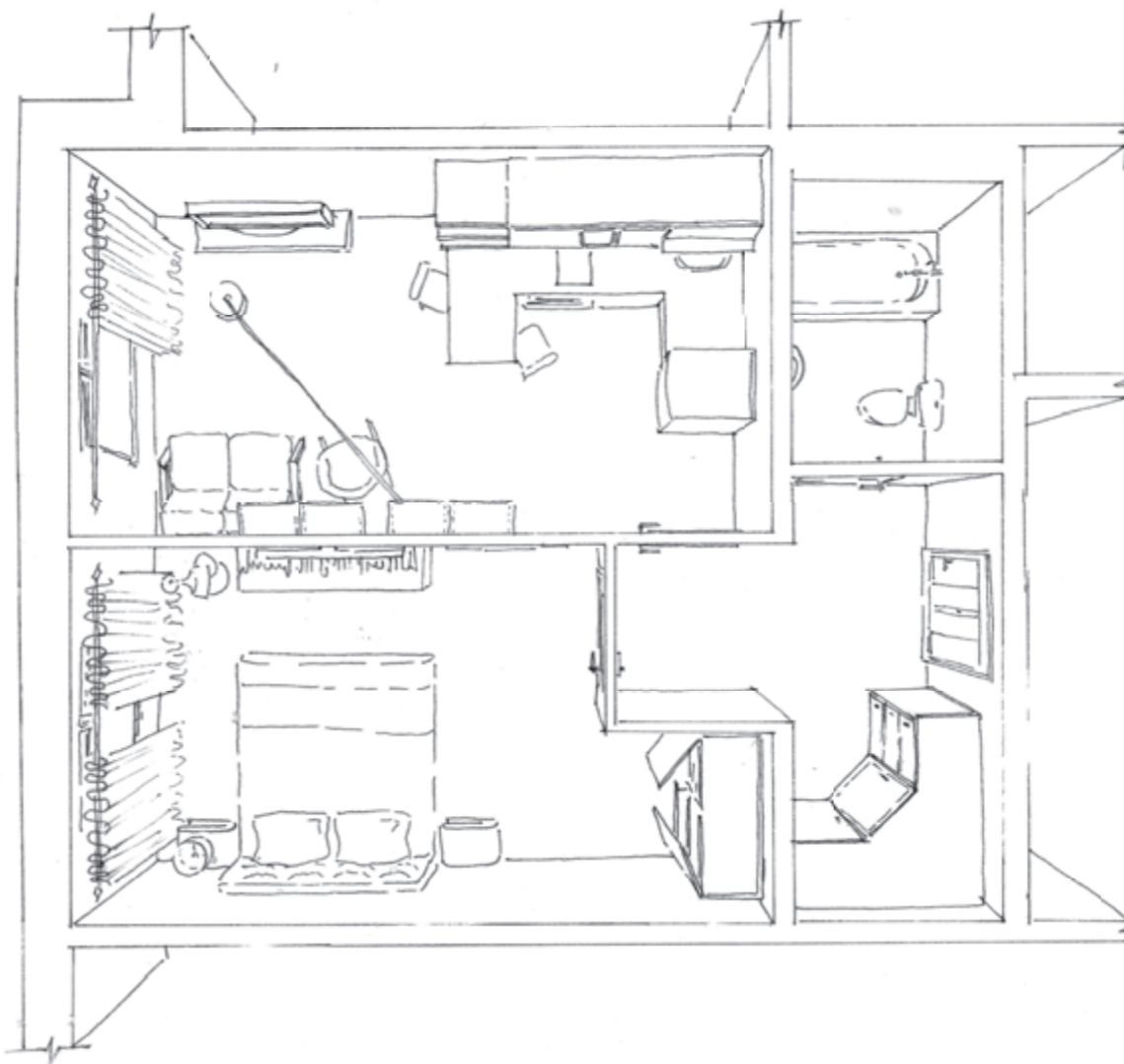


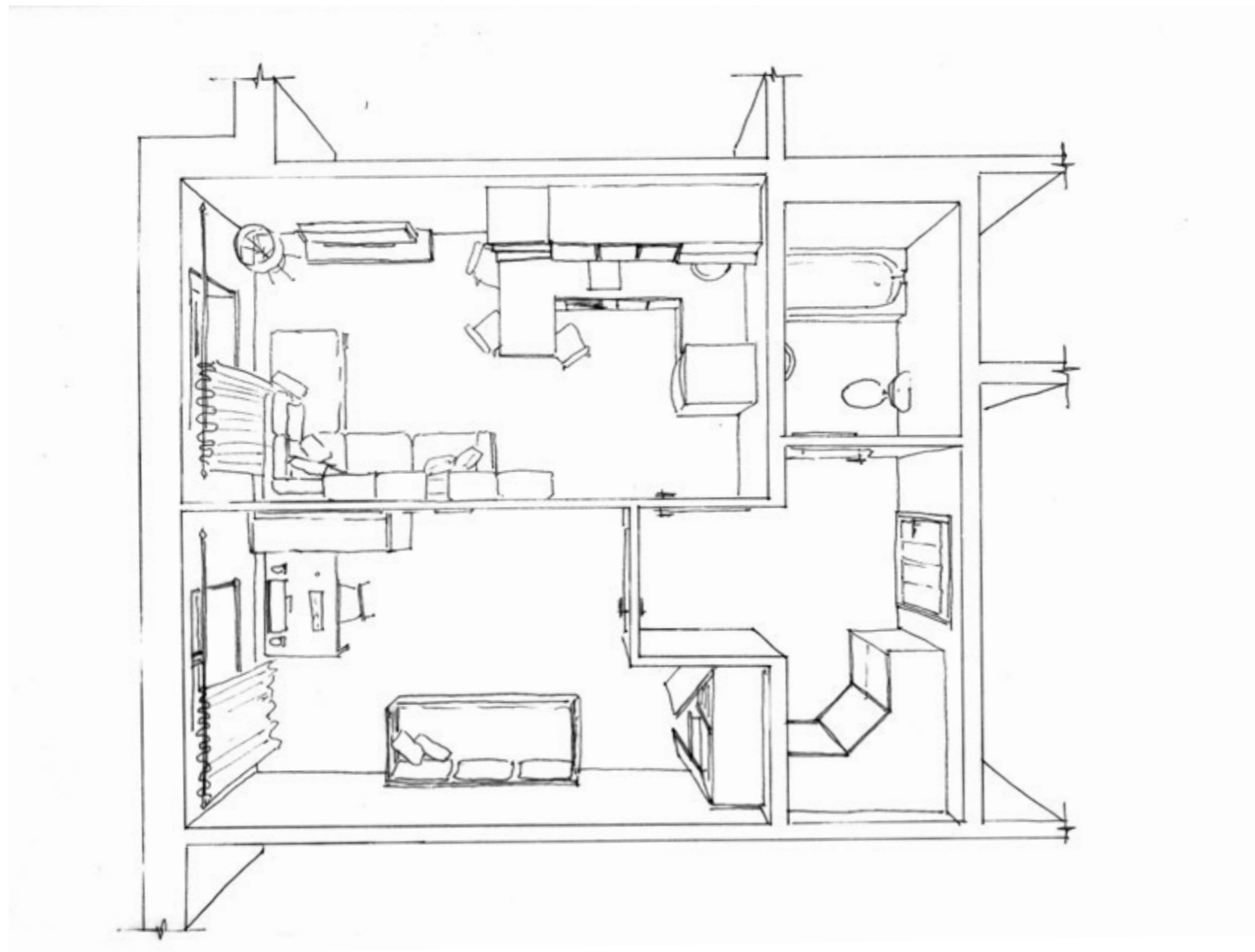
Двухкомнатная квартира с кухней-студией

Квартира прекрасно подойдёт молодой семье или молодой семье с ребёнком – мы создали варианты пространств для современной динамичной и комфортной жизни.



Двухкомнатная квартира
с кухней-студией, вариант 1



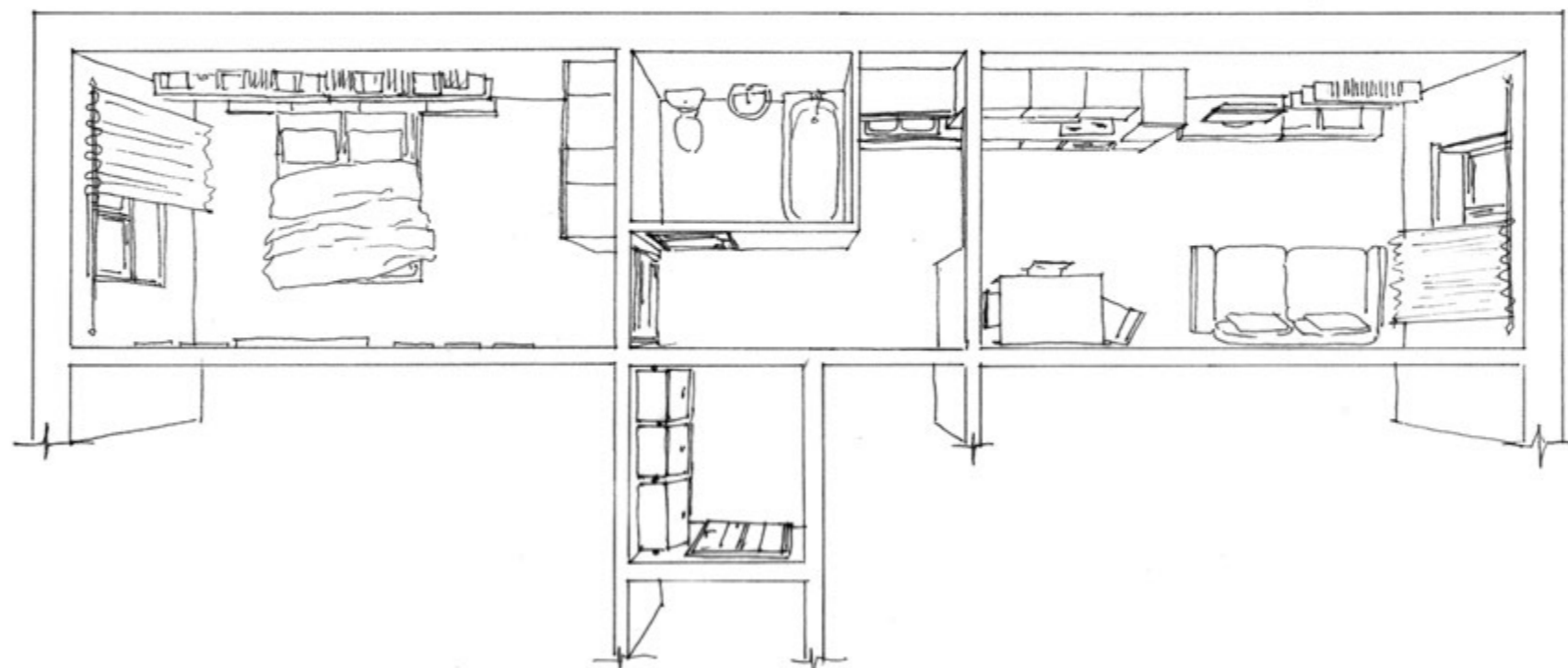


Двухкомнатная квартира
с кухней-студией, вариант 2



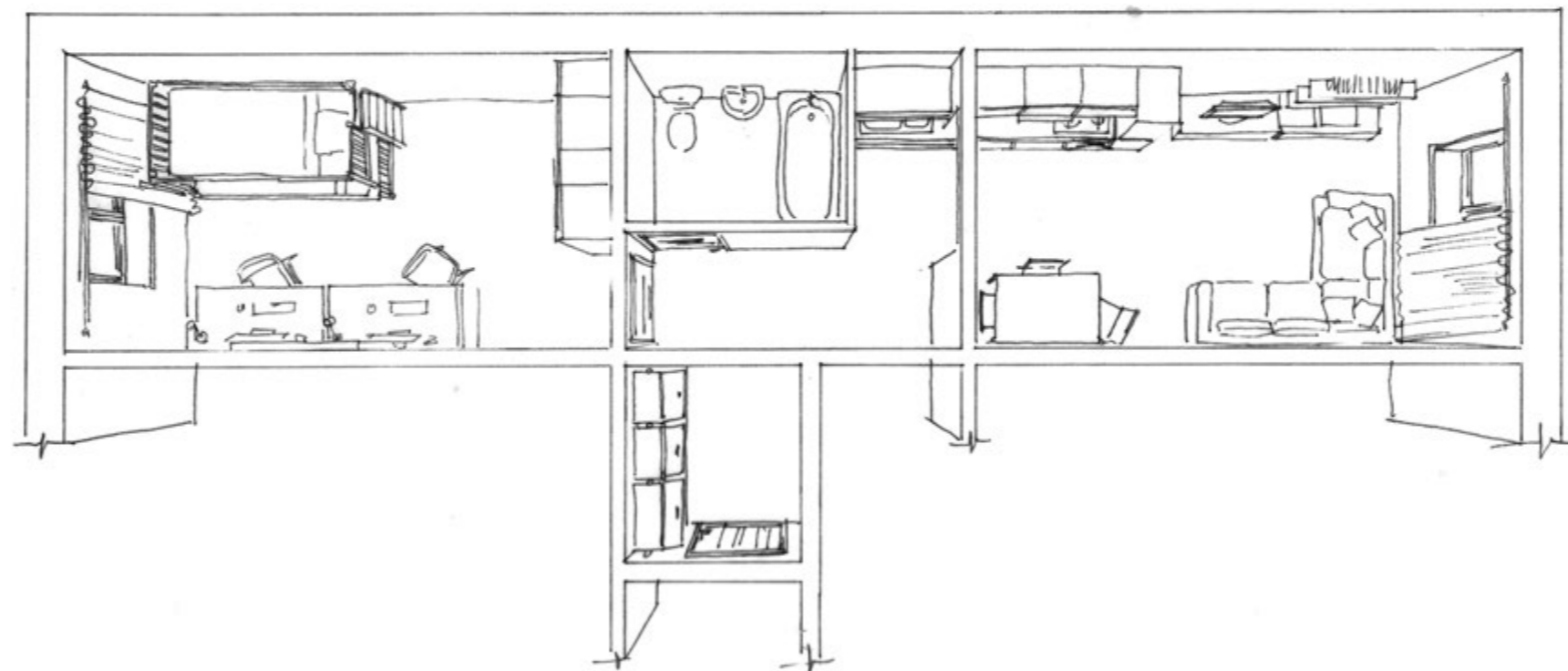


Двухкомнатная квартира
с кухней-студией, вариант 3





Двухкомнатная квартира
с кухней-студией, вариант 4

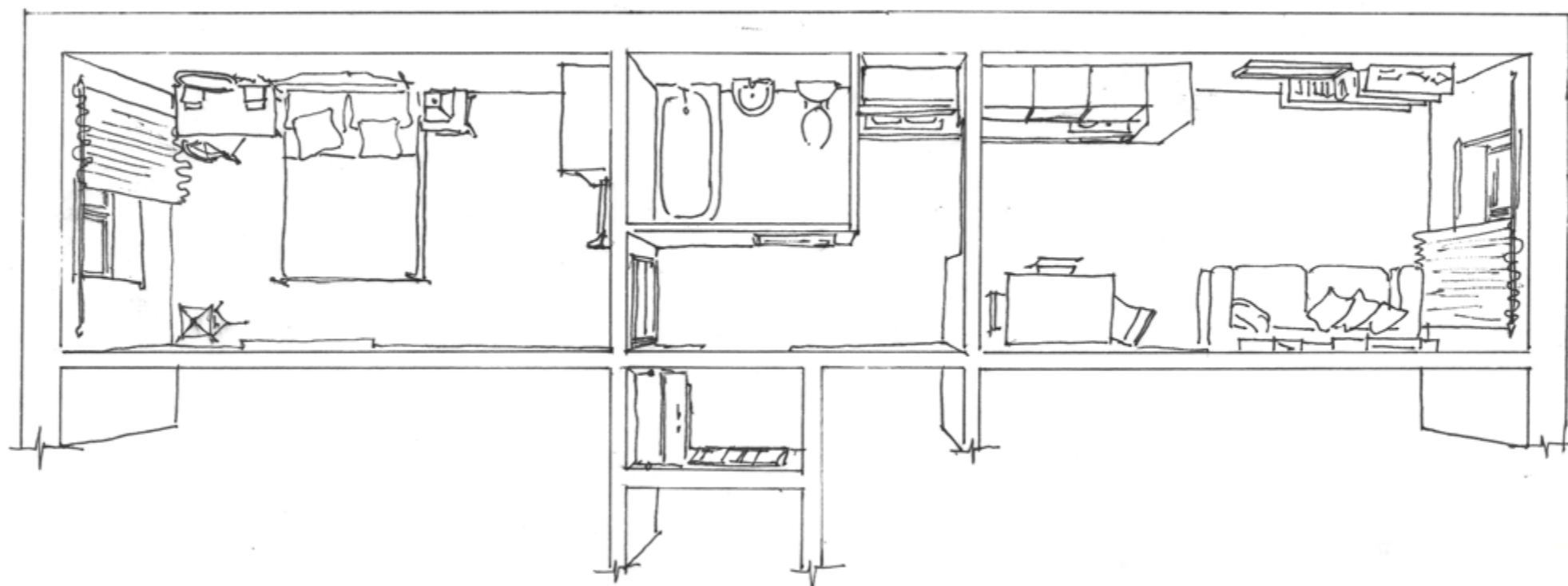


31

Эскизный проект

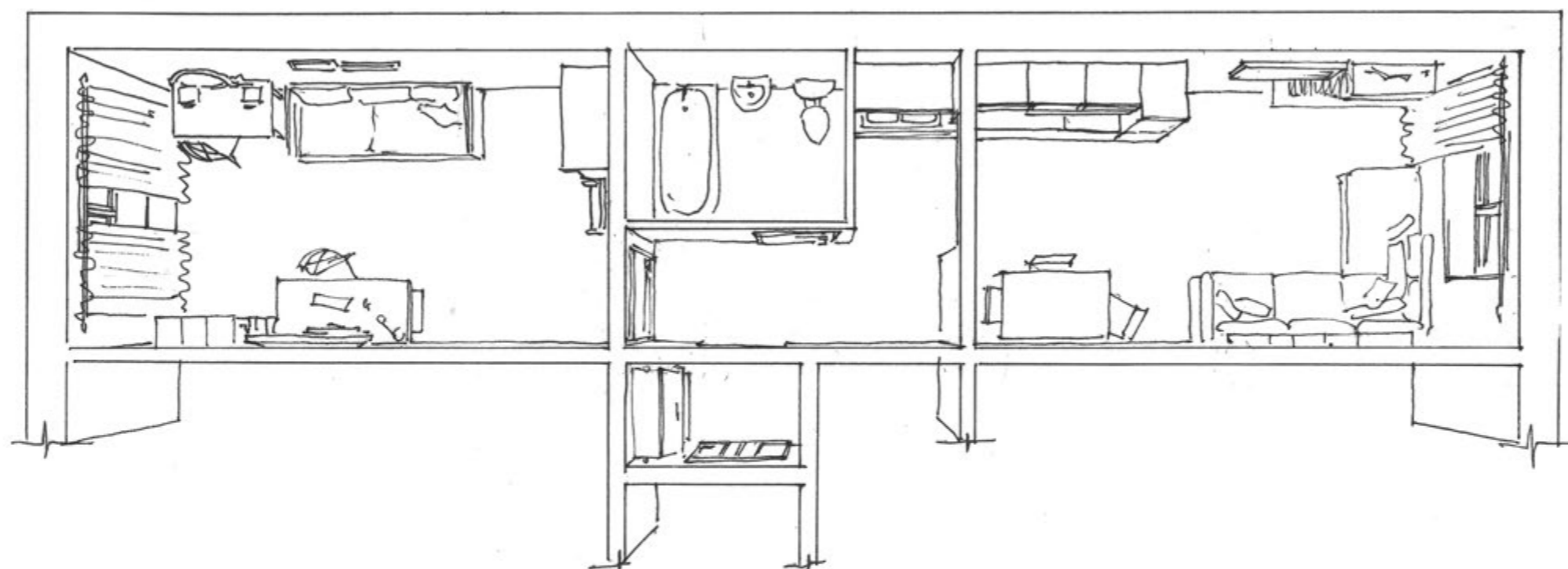


Двухкомнатная квартира
с кухней-студией, вариант 5



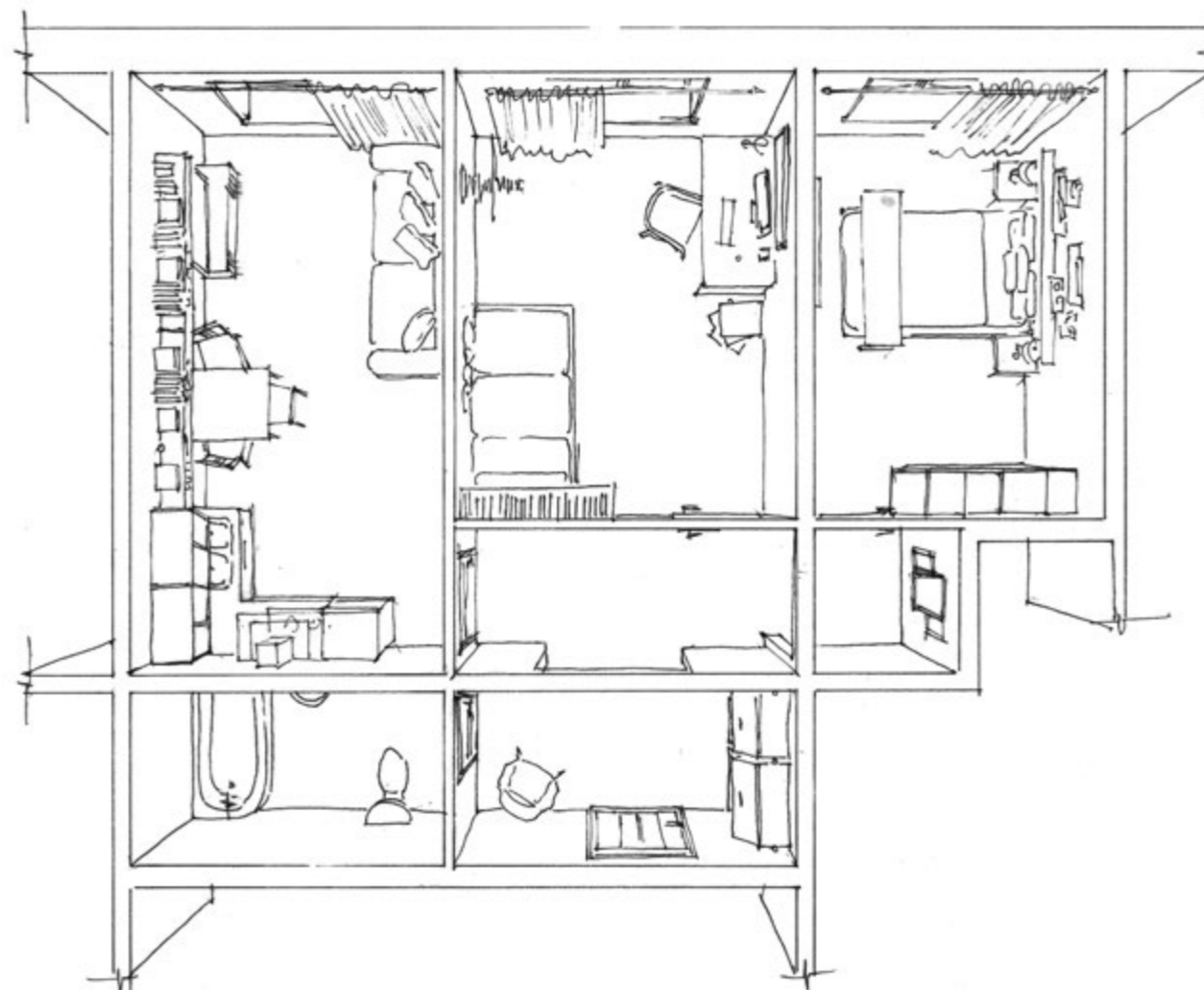


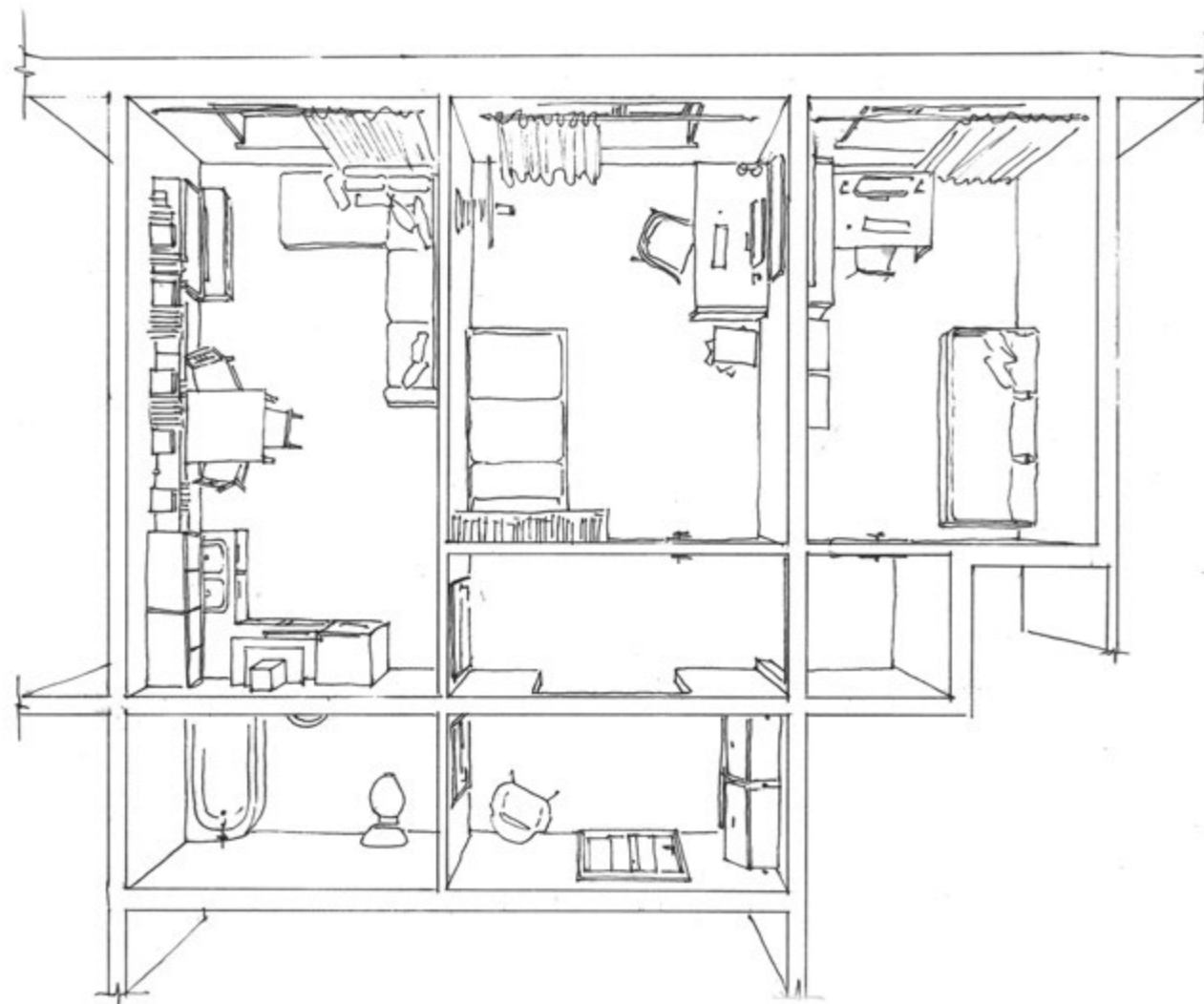
Двухкомнатная квартира
с кухней-студией, вариант 6





Двухкомнатная квартира
с кухней-студией, вариант 7





Двухкомнатная квартира
с кухней-студией, вариант 8



35

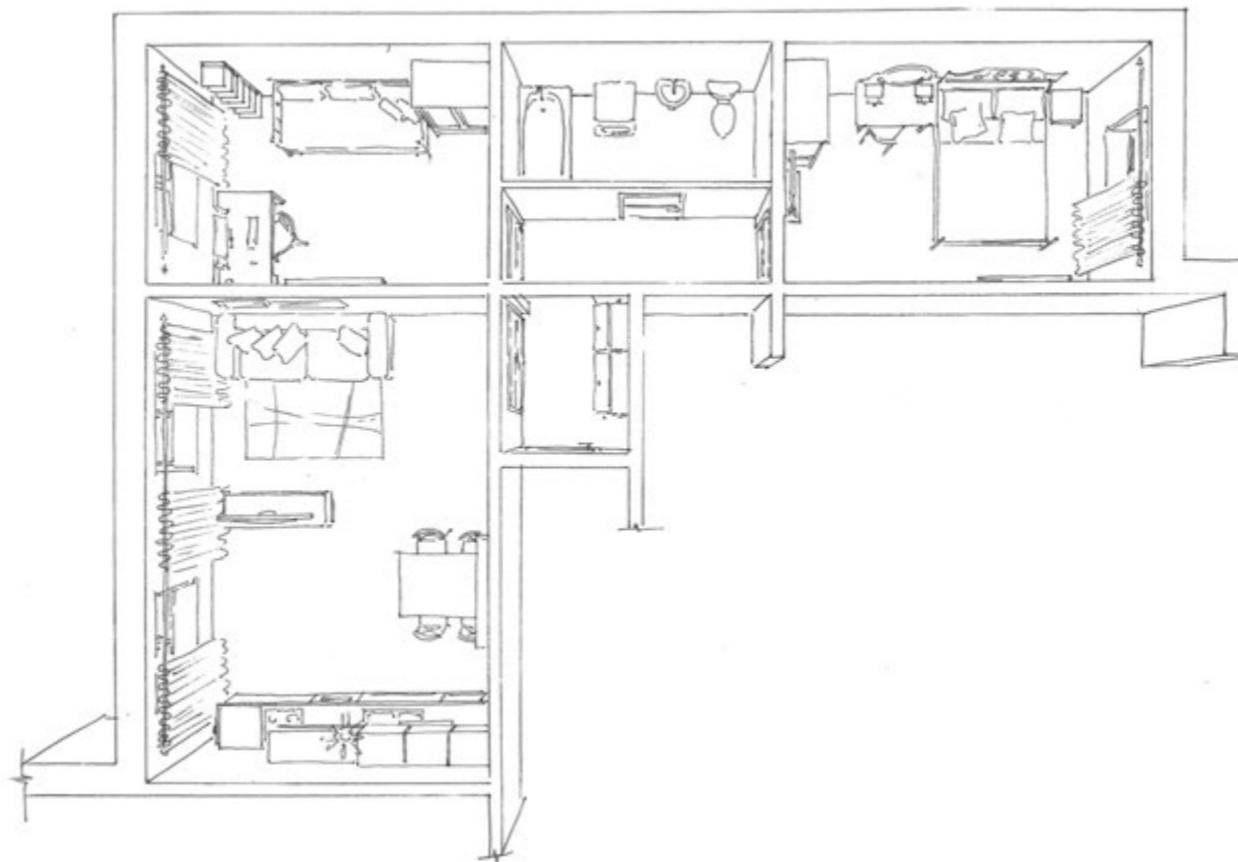
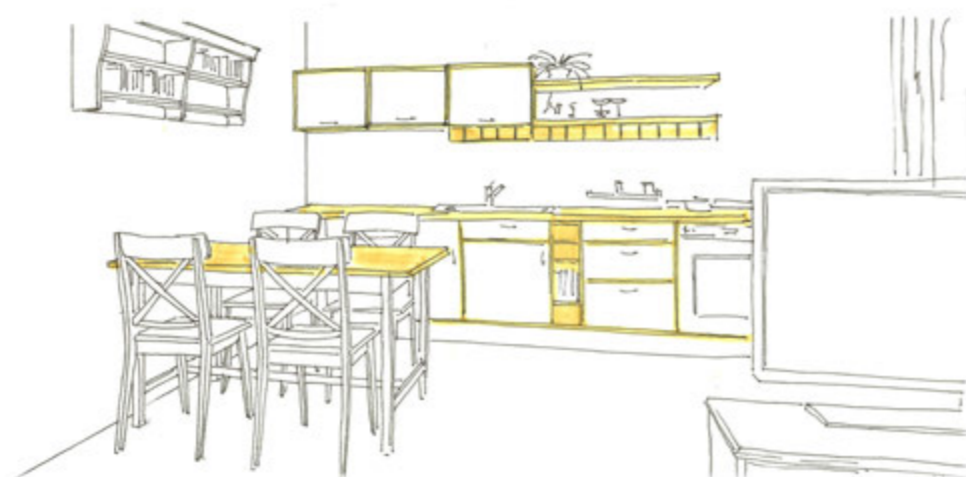
Эскизный проект

ii▲i Трёхкомнатная квартира с кухней-студией

Квартира подойдет большой семье. Мы детально продумали организацию пространства, чтобы в компактности предусмотреть максимальный комфорт.

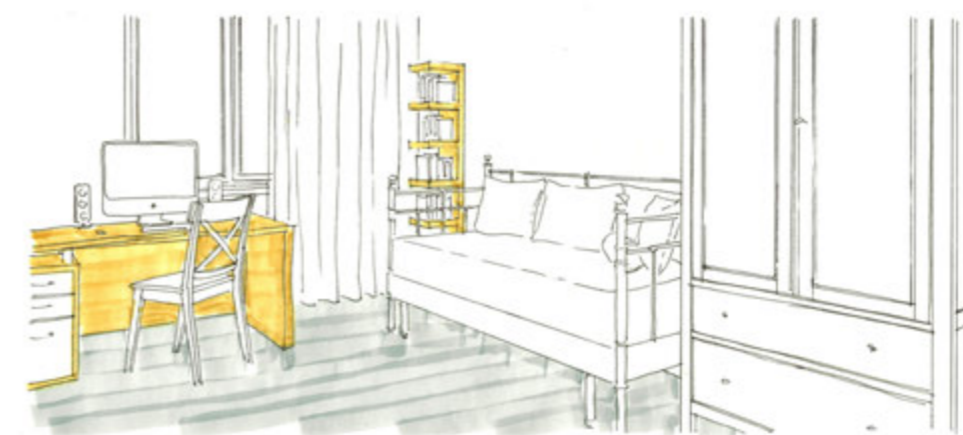
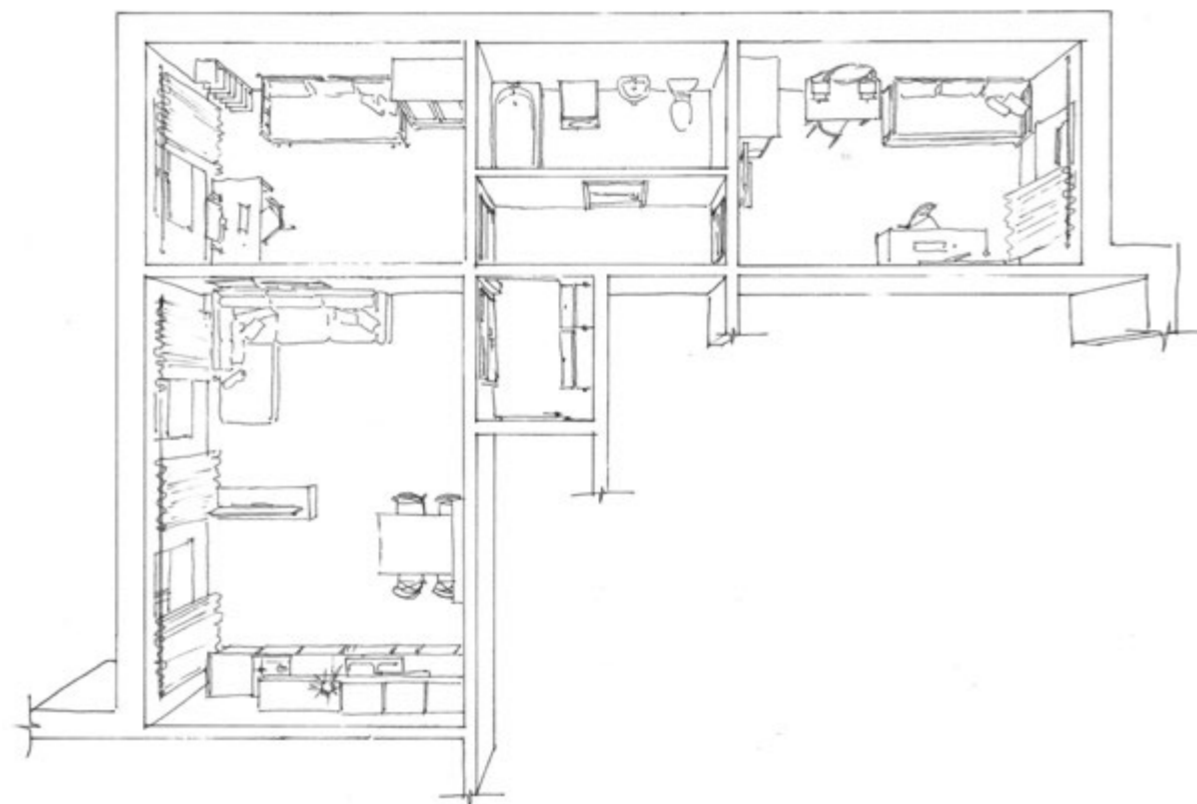


Трёхкомнатная квартира
с кухней-студией, вариант 1



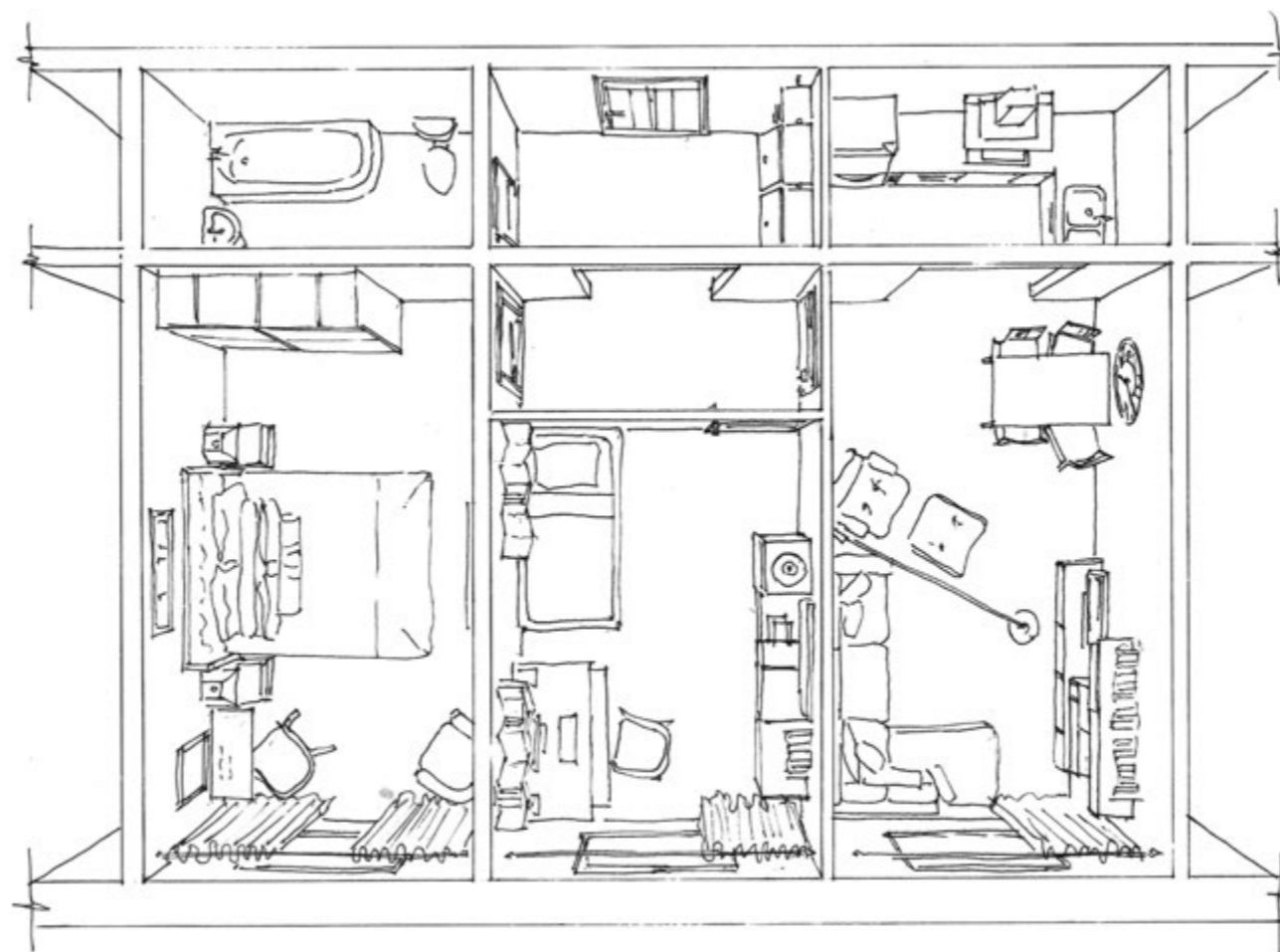


Трёхкомнатная квартира
с кухней-студией, вариант 2



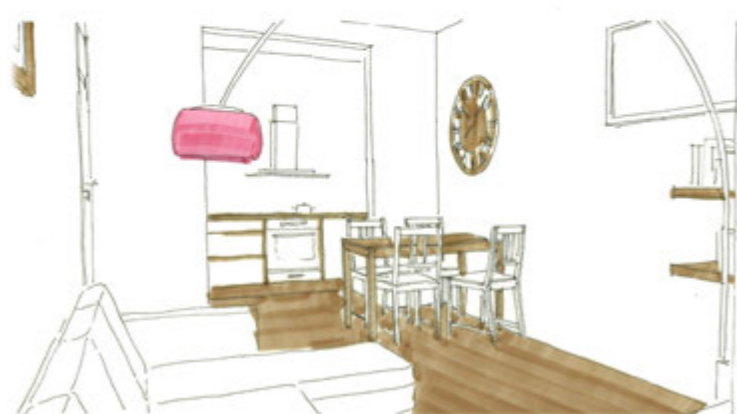
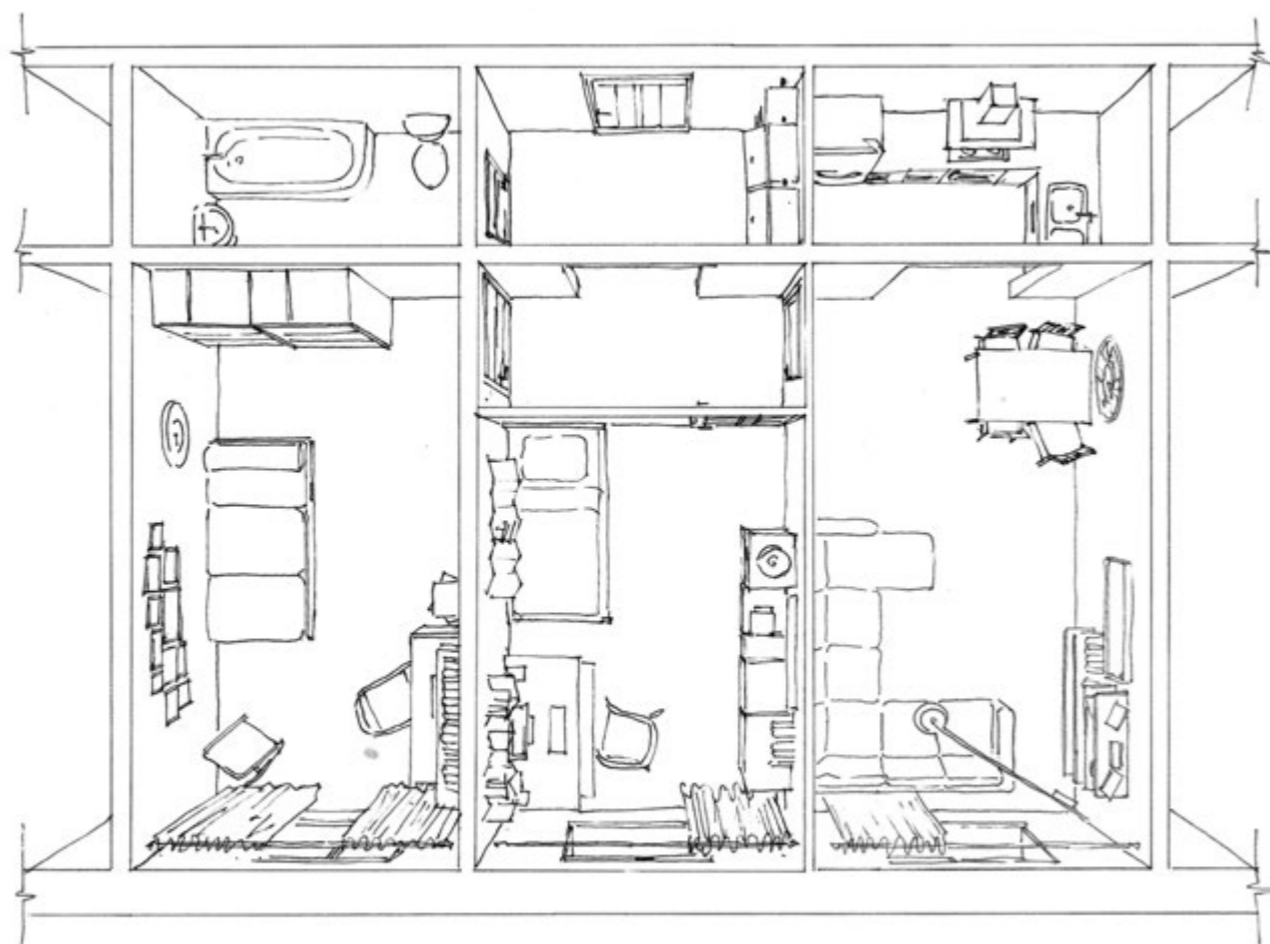


Трёхкомнатная квартира
с кухней-студией, вариант 3





Трёхкомнатная квартира
с кухней-студией, вариант 4

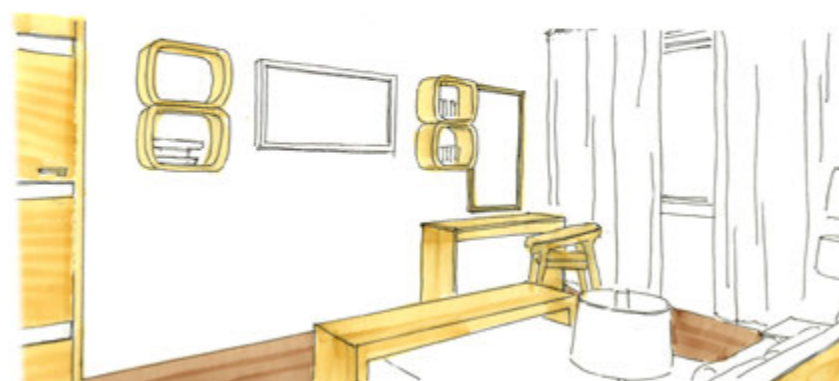
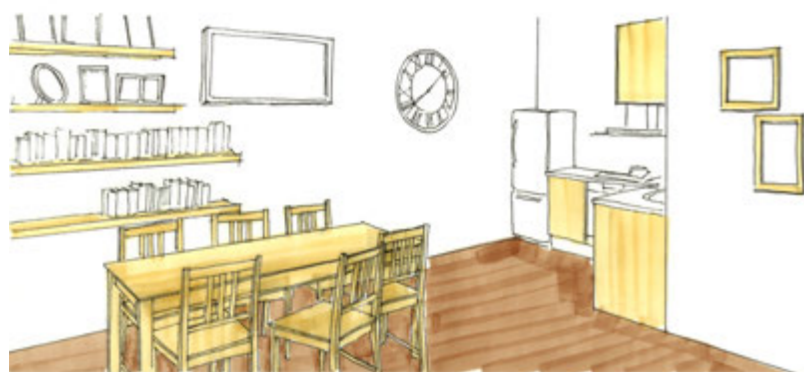
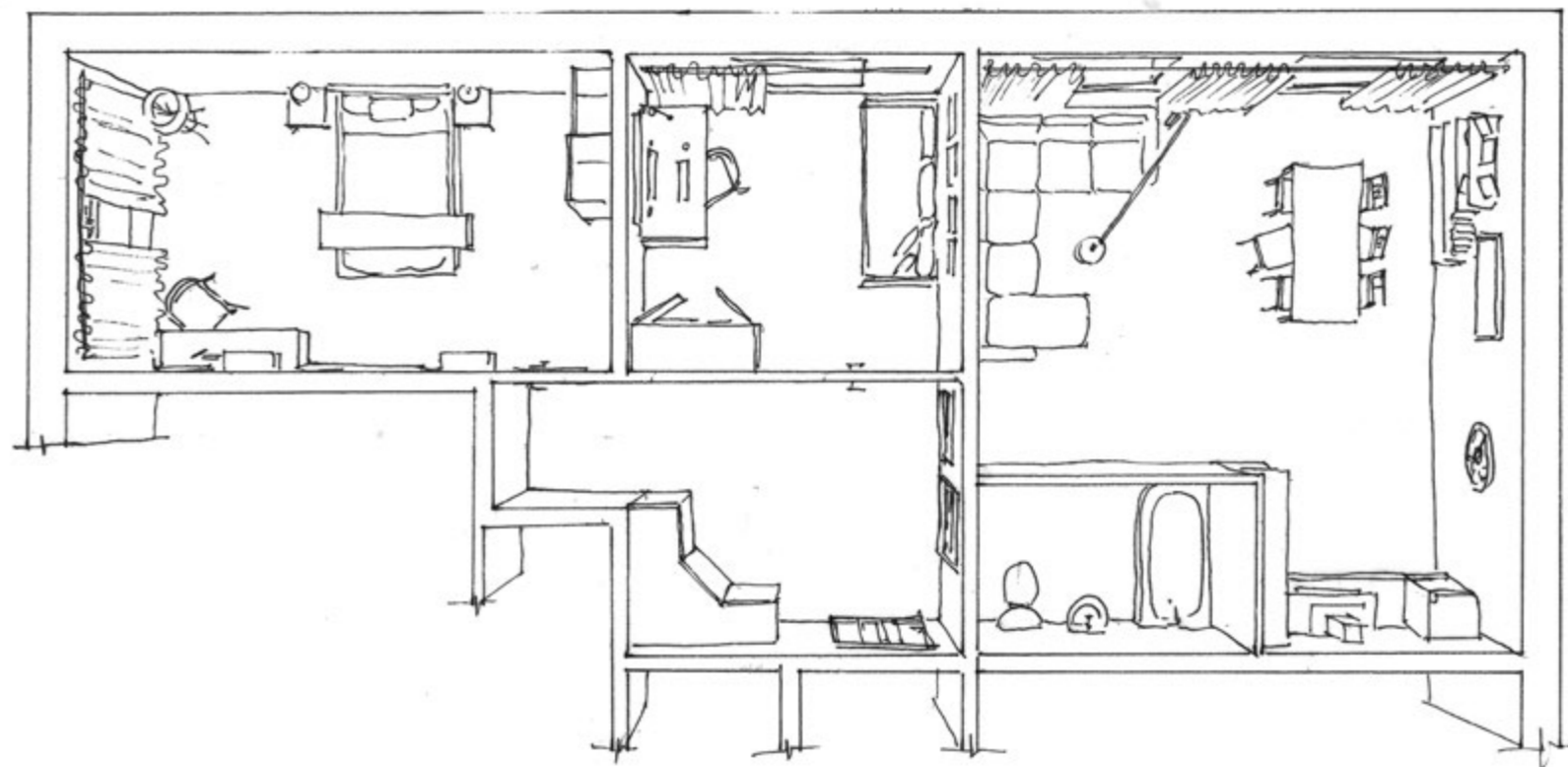


41

Эскизный проект

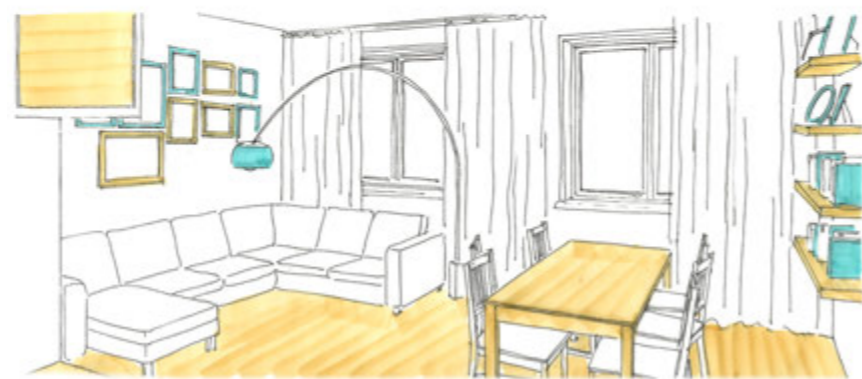
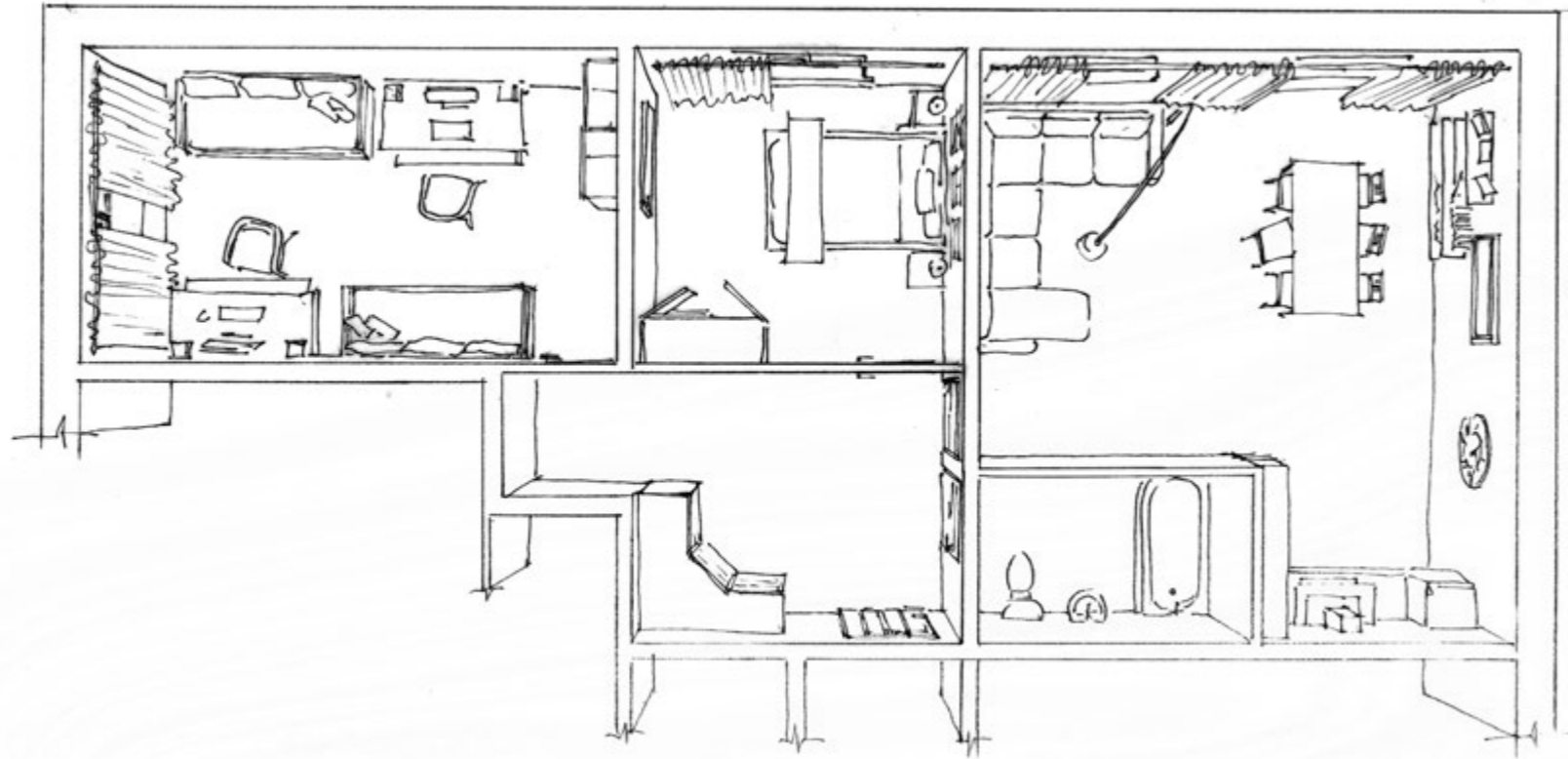


Трёхкомнатная квартира
с кухней-студией, вариант 5





Трёхкомнатная квартира
с кухней-студией, вариант 6



43

Эскизный проект





45

Эскизный проект

ВИЗУАЛИЗАЦИИ















